



***ΕΡΕΥΝΑ ΓΙΑ ΤΗ ΔΙΑΧΕΙΡΙΣΗ
ΤΩΝ ΟΙΚΟΝΟΜΙΚΩΝ ΤΩΝ
ΖΕΥΓΑΡΙΩΝ***

Φεβρουάριος 2025



ΤΑΥΤΟΤΗΤΑ ΕΡΕΥΝΑΣ

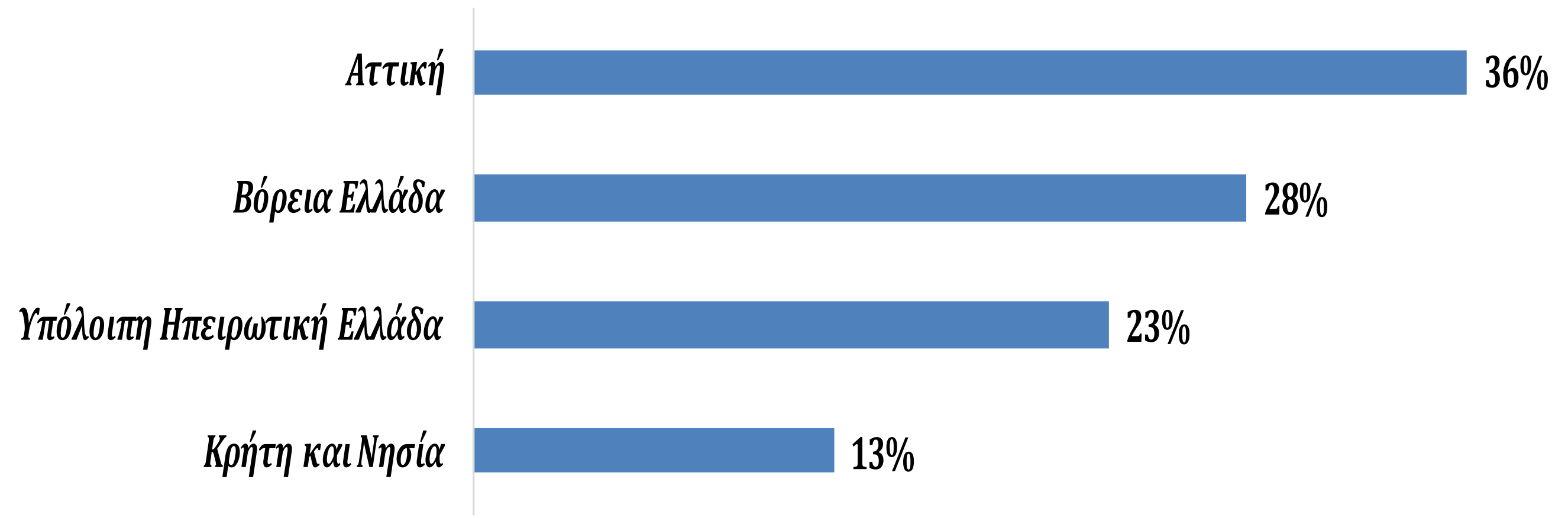
- Εντολέας:** PLUM FINTECH GREECE
- Περίοδος:** 10 – 13 Φεβρουαρίου 2025
- Περιοχή έρευνας:** Πανελλαδική κάλυψη
- Δείγμα:** Άνδρες & γυναίκες, 18 ετών και άνω, 804 άτομα με αναλογική κατανομή στις 13 Διοικητικές Περιφέρειες της Χώρας.
- Μέθοδος:** 50% τηλεφωνικές συνεντεύξεις με σύστημα CATI (Computer Assisted Telephone Interviewing) και 50% Online ερωτηματολόγια με σύστημα CAWI (Computer Assisted Web Interviewing) μέσω πιστοποιημένων online panels.
- Σταθμίσεις:** Το δείγμα σταθμίστηκε εκ των υστέρων ως προς το φύλο, την ηλικία και την Περιφέρεια κατοικίας των ερωτηθέντων.
- Τυπικό σφάλμα:** Μέγιστο στατιστικό σφάλμα $\pm 3,5\%$ με διάστημα εμπιστοσύνης 95%
- Ερωτηματολόγιο:** Οι ερωτήσεις αναφέρονται στους τίτλους των γραφημάτων
- Παρατηρήσεις:**
- 1) Όπου το άθροισμα των ποσοστών δεν είναι ακριβώς 100%, αυτό οφείλεται σε στρογγυλοποιήσεις.
 - 2) Η Palmos Analysis είναι τακτικό μέλος του ΣΕΔΕΑ, έχει Αρ. Μητρώου 11 στο ΕΣΡ και τηρεί τους Κανόνες Δεοντολογίας της ESOMAR για τις δημοσκοπήσεις και την έρευνα αγοράς.
 - 3) Ο αστερίσκος (*) υποδηλώνει ενδεικτικά αποτελέσματα λόγω μικρής βάσης στο δείγμα (<100 άτομα)



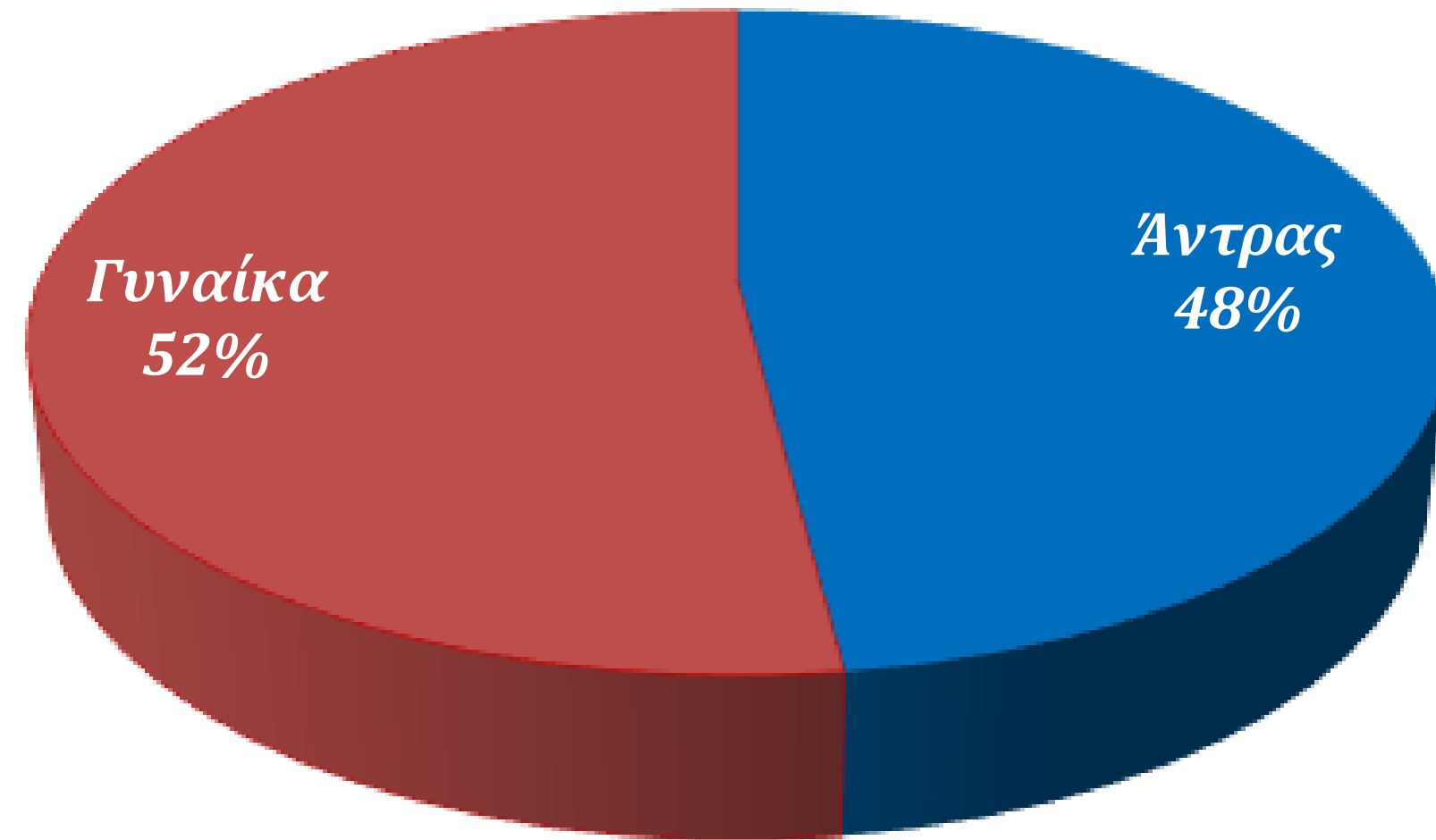
ΜΕΡΟΣ Α΄:

Δημογραφικά Στοιχεία Έρευνας
(σταθμισμένα με βάση τα στοιχεία απογραφής ΕΛΣΤΑΤ 2021)

«Σε ποια Περιφέρεια κατοικείτε;»



«Με ποιο φύλο ταυτίζεστε;»



«Τι ηλικία έχετε;»



«Ποιο είναι το μορφωτικό σας επίπεδο;»

Μέχρι και απόφοιτος Μέσης Εκπαίδευσης

33%

Απόφοιτος Μεταδευτεροβάθμιας
Εκπαίδευσης (ΙΕΚ, ΕΠΑΣ κτλ)

16%

Απόφοιτος ΑΕΙ/ΤΕΙ

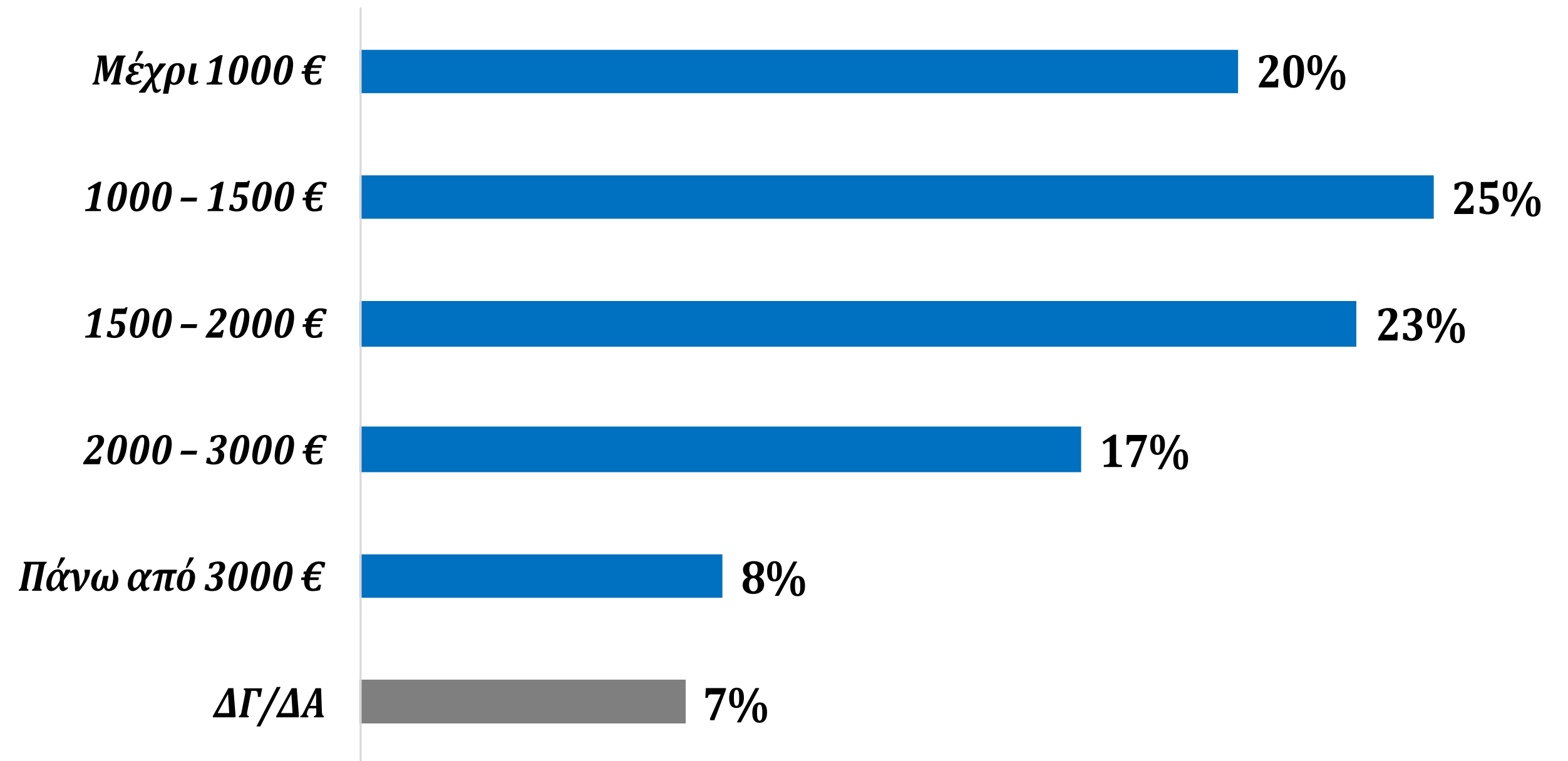
36%

Κάτοχος Μεταπτυχιακού/Διδακτορικού

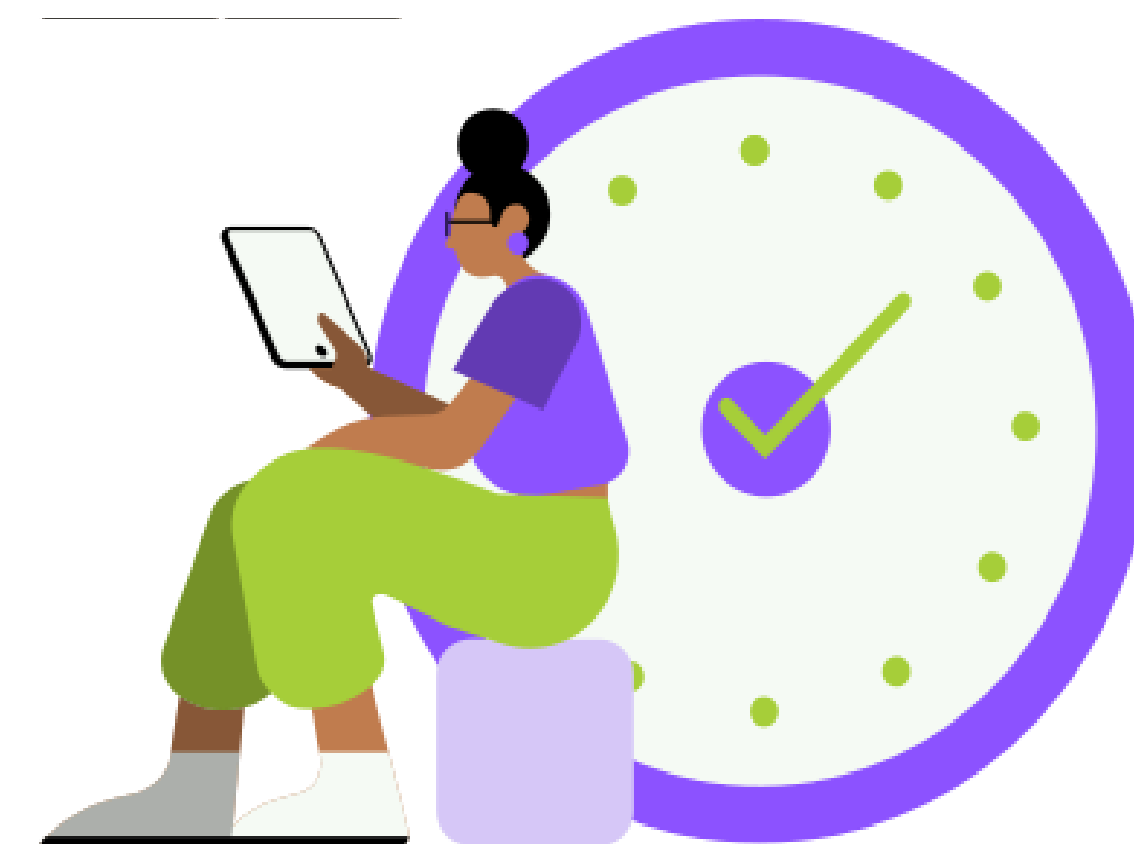
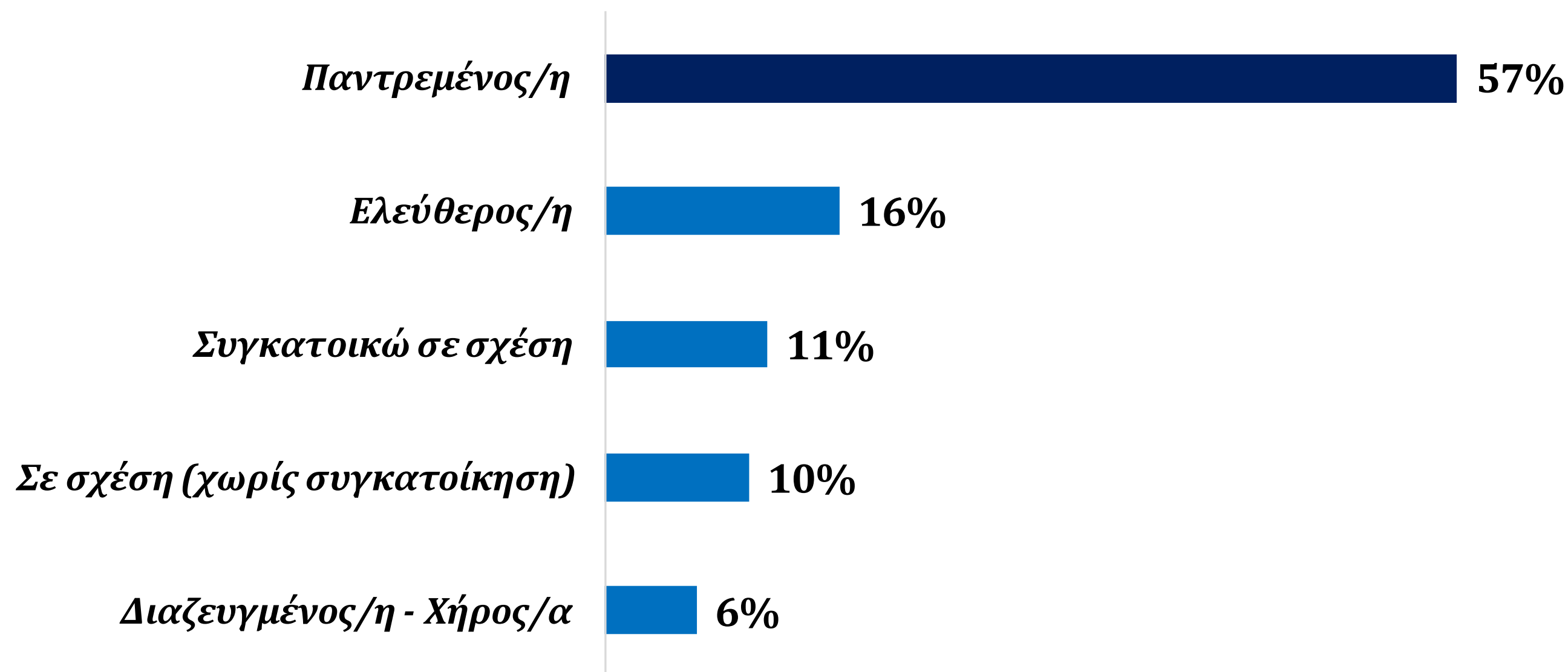
15%



«Ποιο είναι το μηνιαίο εισόδημα του νοικοκυριού σας;»



«Ποια από τις παρακάτω επιλογές σας περιγράφει καλύτερα;»



ΜΕΡΟΣ Β΄:

Παρουσίαση Αποτελεσμάτων Έρευνας



«Ποιος θα έπρεπε να πληρώνει συνήθως στο πρώτο ραντεβού;»



«Ποιος θα έπρεπε να πληρώνει συνήθως στο πρώτο ραντεβού;»

ΑΝΑ ΠΕΡΙΟΧΗ

*Ενδεικτικά αποτελέσματα, n<100



	Αττική	Βόρεια Ελλάδα	Υπόλοιπη Ηπειρωτική Ελλάδα	Κρήτη & Νησιά*	ΣΥΝΟΛΟ
Οι άνδρες θα έπρεπε να πληρώνουν το πλήρες ποσό	65%	65%	63%	75%	66%
Θα έπρεπε να μοιράζεται 50/50	18%	17%	20%	9%	17%
Εξαρτάται από το ποιος πρότεινε το ραντεβού	9%	11%	8%	9%	9%
Κανένα από τα παραπάνω / κανένας συγκεκριμένα	4%	3%	6%	4%	4%
Αυτός που κερδίζει περισσότερα θα έπρεπε να πληρώσει	2%	3%	2%	1%	2%
Οι γυναίκες θα έπρεπε να πληρώνουν το πλήρες ποσό	1%	1%	1%	1%	1%
Δεν ξέρω	1%	0%	1%	0%	0%

«Ποιος θα έπρεπε να πληρώνει συνήθως στο πρώτο ραντεβού;»

ΑΝΑ ΦΥΛΟ



	Άντρας	Γυναίκα	ΣΥΝΟΛΟ
Οι άνδρες θα έπρεπε να πληρώνουν το πλήρες ποσό	81%	53%	66%
Θα έπρεπε να μοιράζεται 50/50	7%	26%	17%
Εξαρτάται από το ποιος πρότεινε το ραντεβού	6%	12%	9%
Κανένα από τα παραπάνω / κανένας συγκεκριμένα	2%	5%	4%
Αυτός που κερδίζει περισσότερα θα έπρεπε να πληρώσει	1%	3%	2%
Οι γυναίκες θα έπρεπε να πληρώνουν το πλήρες ποσό	2%	1%	1%
Δεν ξέρω	0%	0%	0%

«Ποιος θα έπρεπε να πληρώνει συνήθως στο πρώτο ραντεβού;»

ΑΝΑ ΗΛΙΚΙΑ



	18 - 34 ΕΤΩΝ	35 - 44 ΕΤΩΝ	45- 54 ΕΤΩΝ	55 - 64 ΕΤΩΝ	ΣΥΝΟΛΟ
Οι άνδρες θα έπρεπε να πληρώνουν το πλήρες ποσό	53%	75%	67%	72%	66%
Θα έπρεπε να μοιράζεται 50/50	20%	11%	19%	18%	17%
Εξαρτάται από το ποιος πρότεινε το ραντεβού	18%	8%	6%	5%	9%
Κανένα από τα παραπάνω / κανένας συγκεκριμένα	6%	4%	3%	2%	4%
Αυτός που κερδίζει περισσότερα θα έπρεπε να πληρώσει	1%	1%	3%	3%	2%
Οι γυναίκες θα έπρεπε να πληρώνουν το πλήρες ποσό	1%	1%	1%	1%	1%
Δεν ξέρω	0%	0%	1%	0%	0%

«Ποιος θα έπρεπε να πληρώνει συνήθως στο πρώτο ραντεβού;»

ΑΝΑ ΠΡΟΣΩΠΙΚΗ ΚΑΤΑΣΤΑΣΗ

*Ενδεικτικά αποτελέσματα, n<100



	Ελεύθερος/η	Σε σχέση (χωρίς συγκατοίκηση)*	Συγκατοικώ σε σχέση*	Παντρεμένος/η	Διαζευγμένος/η / Χήρος/α*	ΣΥΝΟΛΟ
Οι άνδρες θα έπρεπε να πληρώνουν το πλήρες ποσό	63%	67%	59%	68%	70%	66%
Θα έπρεπε να μοιράζεται 50/50	16%	12%	18%	18%	18%	17%
Εξαρτάται από το ποιος πρότεινε το ραντεβού	14%	15%	13%	7%	6%	9%
Κανένα από τα παραπάνω / κανένας συγκεκριμένα	6%	3%	7%	3%	4%	4%
Αυτός που κερδίζει περισσότερα θα έπρεπε να πληρώσει	1%	1%	0%	3%	0%	2%
Οι γυναίκες θα έπρεπε να πληρώνουν το πλήρες ποσό	1%	1%	0%	1%	2%	1%
Δεν ξέρω	0%	0%	2%	0%	0%	0%

«Ποιος θα έπρεπε να πληρώνει συνήθως στο πρώτο ραντεβού;»

ΑΝΑ ΜΟΡΦΩΤΙΚΟ ΕΠΙΠΕΔΟ

	Μέχρι και απόφοιτος Μέσης Εκπαίδευσης	Απόφοιτος Μεταδευτεροβάθμιας Εκπαίδευσης	Απόφοιτος ΑΕΙ/ΤΕΙ	Κάτοχος Μεταπτυχιακού / Διδακτορικού	ΣΥΝΟΛΟ
Οι άνδρες θα έπρεπε να πληρώνουν το πλήρες ποσό	71%	70%	60%	67%	66%
Θα έπρεπε να μοιράζεται 50/50	15%	18%	19%	17%	17%
Εξαρτάται από το ποιος πρότεινε το ραντεβού	7%	9%	13%	7%	9%
Κανένα από τα παραπάνω / κανένας συγκεκριμένα	3%	2%	5%	5%	4%
Αυτός που κερδίζει περισσότερα θα έπρεπε να πληρώσει	3%	0%	2%	3%	2%
Οι γυναίκες θα έπρεπε να πληρώνουν το πλήρες ποσό	1%	0%	1%	1%	1%
Δεν ξέρω	0%	1%	0%	1%	0%



«Ποιος θα έπρεπε να πληρώνει συνήθως στο πρώτο ραντεβού;»

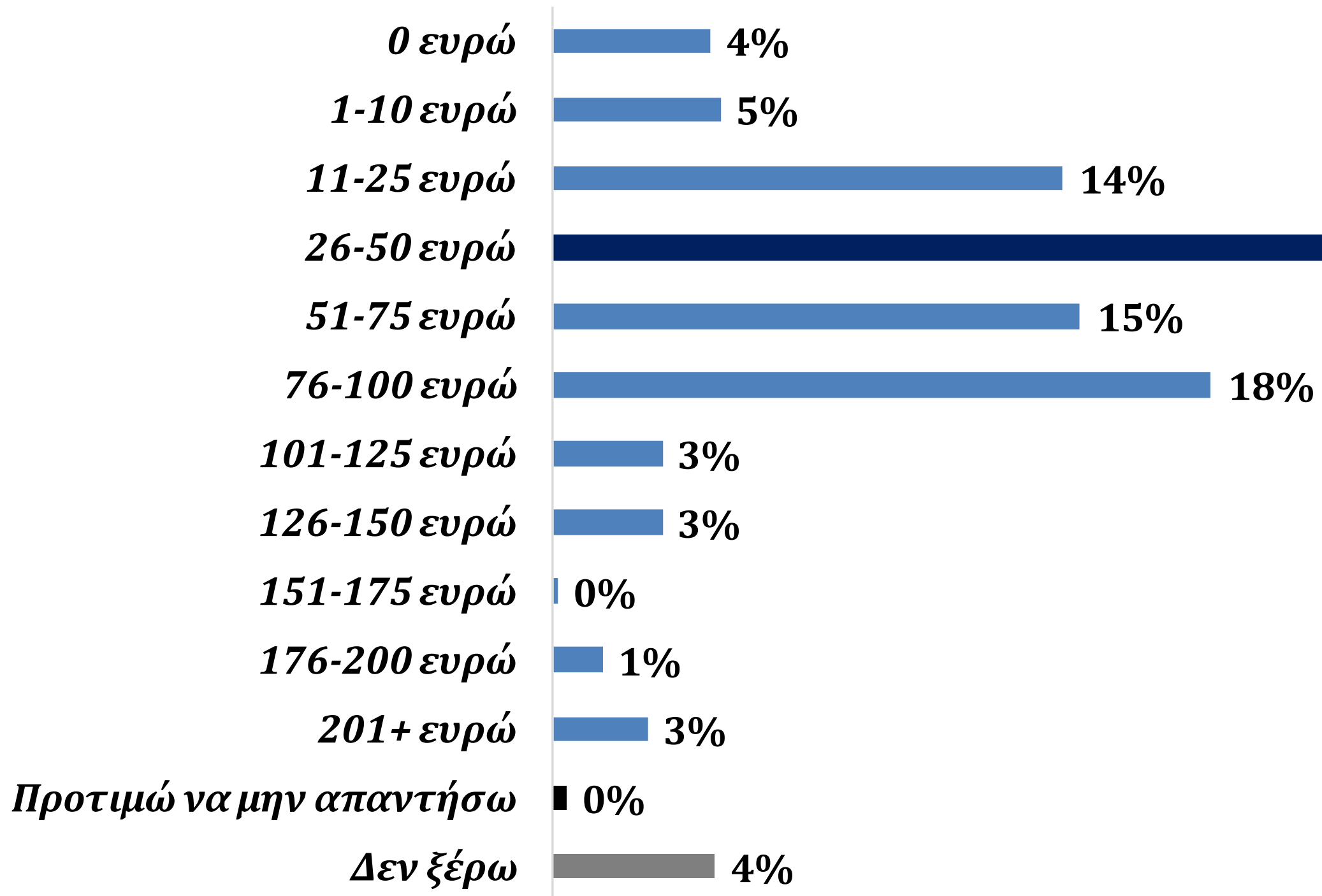
ΑΝΑ ΜΗΝΙΑΙΟ ΕΙΣΟΔΗΜΑ

*Ενδεικτικά αποτελέσματα, n<100

	Μέχρι 1000 €	1001 – 1500 €	1501 – 2000 €	2001 – 3000 €	Πάνω από 3000 €*	ΔΓ/ΔΑ*	ΣΥΝΟΛΟ
Οι άνδρες θα έπρεπε να πληρώνουν το πλήρες ποσό	59%	69%	72%	61%	68%	68%	66%
Θα έπρεπε να μοιράζεται 50/50	20%	18%	16%	18%	11%	14%	17%
Εξαρτάται από το ποιος πρότεινε το ραντεβού	15%	6%	7%	13%	8%	9%	9%
Κανένα από τα παραπάνω / κανένας συγκεκριμένα	3%	3%	4%	5%	6%	3%	4%
Αυτός που κερδίζει περισσότερα θα έπρεπε να πληρώσει	2%	1%	1%	3%	4%	5%	2%
Οι γυναίκες θα έπρεπε να πληρώνουν το πλήρες ποσό	1%	2%	0%	0%	3%	2%	1%
Δεν ξέρω	1%	0%	1%	0%	0%	0%	0%



«Πόσο θα ήσασταν διατεθειμένοι να ξοδέψετε στο πρώτο ραντεβού;»



Ελάχιστο	Διάμεσος	Μέγιστο	Μέσος Όρος (trimmed)
0	38	250	49



«Πόσο θα ήσασταν διατεθειμένοι να ξοδέψετε στο πρώτο ραντεβού;»

	Αττική	Βόρεια Ελλάδα	Υπόλοιπη Ηπειρωτική Ελλάδα	Κρήτη & Νησιά*	ΣΥΝΟΛΟ
0	5%	3%	4%	6%	4%
1-10	6%	4%	6%	1%	5%
11-25	13%	20%	13%	5%	14%
26-50	33%	29%	28%	31%	30%
51-75	18%	8%	14%	19%	15%
76-100	14%	19%	21%	22%	18%
101-125	2%	3%	3%	2%	3%
126-150	3%	2%	3%	4%	3%
151-175	0%	0%	0%	0%	0%
176-200	1%	1%	1%	3%	1%
201+	2%	4%	2%	4%	3%
Προτιμώ να μην απαντήσω	0%	0%	0%	1%	0%
Δεν ξέρω	3%	6%	6%	2%	4%

ΑΝΑ ΠΕΡΙΟΧΗ

*Ενδεικτικά αποτελέσματα, n<100



«Πόσο θα ήσασταν διατεθειμένοι να ξοδέψετε στο πρώτο ραντεβού;»

	Άντρας	Γυναίκα	ΣΥΝΟΛΟ
0	1%	8%	4%
1-10	3%	6%	5%
11-25	5%	22%	14%
26-50	23%	37%	30%
51-75	21%	9%	15%
76-100	27%	10%	18%
101-125	4%	1%	3%
126-150	5%	0%	3%
151-175	0%	0%	0%
176-200	3%	0%	1%
201+	5%	0%	3%
Προτιμώ να μην απαντήσω	0%	0%	0%
Δεν ξέρω	4%	5%	4%

ΑΝΑ ΦΥΛΟ



«Πόσο θα ήσασταν διατεθειμένοι να ξοδέψετε στο πρώτο ραντεβού;»

ΑΝΑ ΗΛΙΚΙΑ

	18 - 34 ΕΤΩΝ	35 - 44 ΕΤΩΝ	45- 54 ΕΤΩΝ	55 - 64 ΕΤΩΝ	ΣΥΝΟΛΟ
0	2%	4%	4%	8%	4%
1-10	3%	2%	5%	9%	5%
11-25	15%	10%	14%	17%	14%
26-50	31%	26%	35%	29%	30%
51-75	17%	22%	9%	9%	15%
76-100	19%	22%	17%	14%	18%
101-125	4%	3%	1%	1%	3%
126-150	2%	2%	4%	3%	3%
151-175	0%	0%	0%	0%	0%
176-200	1%	2%	2%	1%	1%
201+	3%	2%	3%	2%	3%
Προτιμώ να μην απαντήσω	0%	0%	1%	0%	0%
Δεν ξέρω	3%	4%	5%	6%	4%



«Πόσο θα ήσασταν διατεθειμένοι να ξοδέψετε στο πρώτο ραντεβού;»

	Ελεύθερος/η	Σε σχέση (χωρίς συγκατοίκηση)*	Συγκατοικώ σε σχέση*	Παντρεμένος/η	Διαζευγμένος/η / Χήρος/α*	ΣΥΝΟΛΟ
0	4%	2%	1%	4%	17%	4%
1-10	6%	2%	6%	4%	9%	5%
11-25	11%	23%	14%	13%	15%	14%
26-50	32%	33%	29%	30%	26%	30%
51-75	12%	15%	21%	14%	10%	14%
76-100	23%	14%	14%	19%	16%	18%
101-125	1%	3%	2%	3%	0%	3%
126-150	1%	0%	4%	3%	2%	3%
151-175	0%	0%	0%	0%	0%	0%
176-200	1%	2%	1%	1%	2%	1%
201+	3%	5%	2%	2%	0%	3%
Προτιμώ να μην απαντήσω	0%	0%	0%	1%	0%	0%
Δεν ξέρω	6%	2%	5%	4%	4%	4%

ΑΝΑ ΠΡΟΣΩΠΙΚΗ ΚΑΤΑΣΤΑΣΗ

*Ενδεικτικά αποτελέσματα, n<100



«Πόσο θα ήσασταν διατεθειμένοι να ξοδέψετε στο πρώτο ραντεβού;»

	Μέχρι και απόφοιτος Μέσης Εκπαίδευσης	Απόφοιτος Μεταδευτεροβάθμιας Εκπαίδευσης	Απόφοιτος ΑΕΙ/ΤΕΙ	Κάτοχος Μεταπτυχιακού/ Διδακτορικού	ΣΥΝΟΛΟ
0	7%	3%	2%	5%	4%
1-10	7%	7%	3%	2%	5%
11-25	15%	12%	13%	15%	14%
26-50	33%	33%	27%	31%	30%
51-75	10%	19%	16%	17%	15%
76-100	14%	18%	21%	20%	18%
101-125	3%	3%	3%	2%	3%
126-150	2%	2%	4%	2%	3%
151-175	0%	0%	0%	1%	0%
176-200	2%	1%	2%	0%	1%
201+	2%	2%	4%	2%	3%
Προτιμώ να μην απαντήσω	0%	0%	0%	1%	0%
Δεν ξέρω	6%	1%	5%	5%	4%

ΑΝΑ ΜΟΡΦΩΤΙΚΟ ΕΠΙΠΕΔΟ



«Πόσο θα ήσασταν διατεθειμένοι να ξοδέψετε στο πρώτο ραντεβού;»

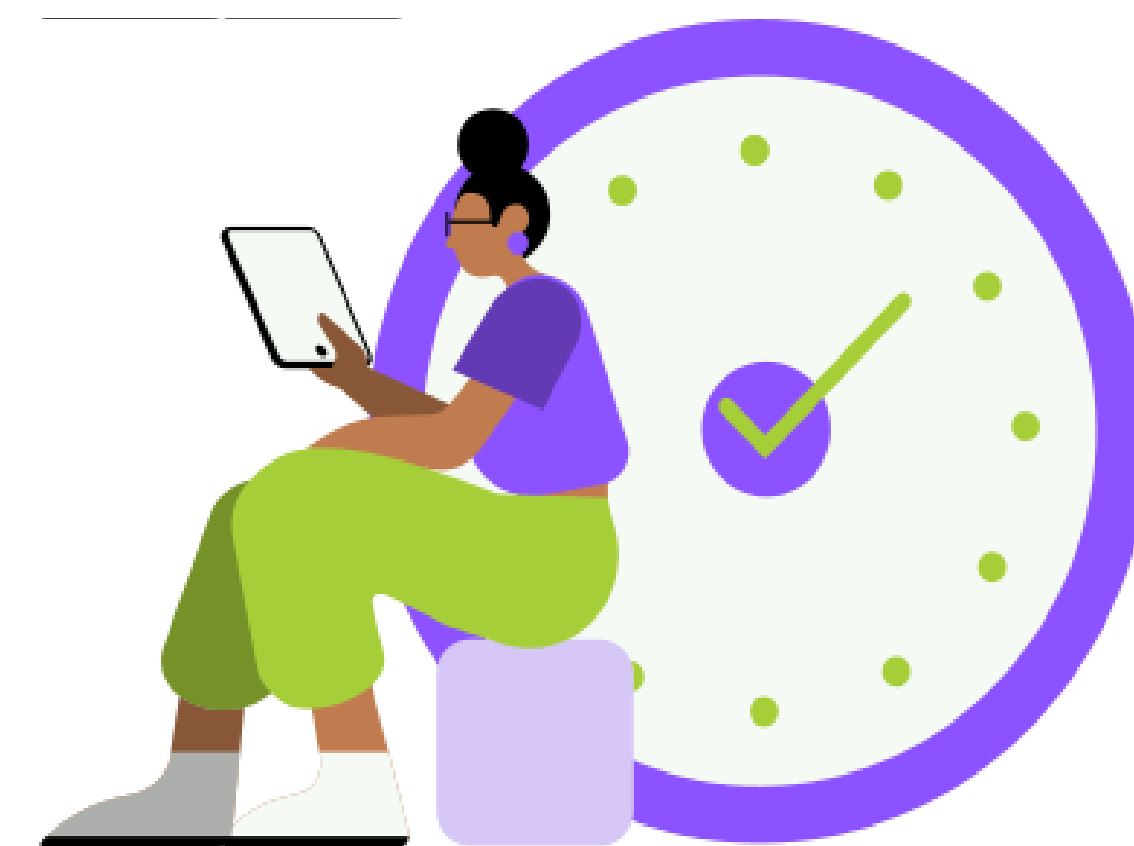
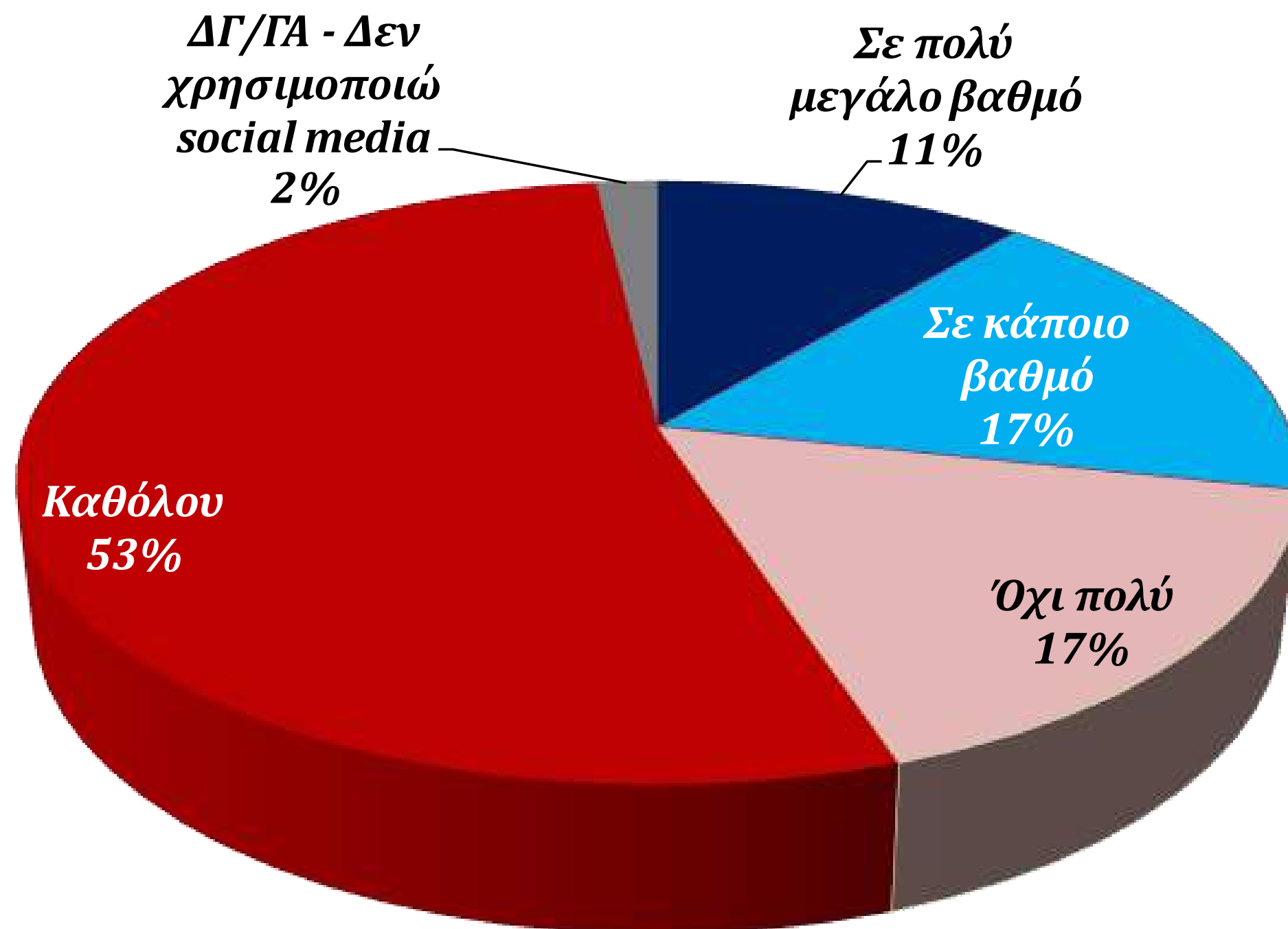
	Μέχρι 1000 €	1001 – 1500 €	1501 – 2000 €	2001 – 3000 €	Πάνω από 3000 €*	ΔΓ/ΔΑ*	ΣΥΝΟΛΟ
0	4%	5%	3%	1%	9%	11%	4%
1-10	10%	1%	4%	4%	5%	7%	5%
11-25	22%	16%	12%	10%	7%	10%	14%
26-50	31%	30%	33%	31%	24%	27%	30%
51-75	9%	13%	22%	17%	14%	8%	15%
76-100	14%	21%	16%	26%	16%	12%	18%
101-125	1%	3%	2%	2%	6%	3%	3%
126-150	0%	3%	3%	1%	4%	6%	3%
151-175	0%	1%	0%	0%	0%	0%	0%
176-200	1%	2%	0%	1%	1%	3%	1%
201+	1%	2%	3%	3%	7%	4%	3%
Προτιμώ να μην απαντήσω	1%	0%	1%	1%	0%	0%	0%
Δεν ξέρω	6%	4%	2%	3%	5%	9%	4%

ΑΝΑ ΜΗΝΙΑΙΟ
ΕΙΣΟΔΗΜΑ

*Ενδεικτικά αποτελέσματα, n<100



«Σε ποιο βαθμό, εάν ισχύει, έχουν επηρεάσει τα social media το ποσό που είστε διατεθειμένοι να ξοδέψετε σε ένα πρώτο ραντεβού;»

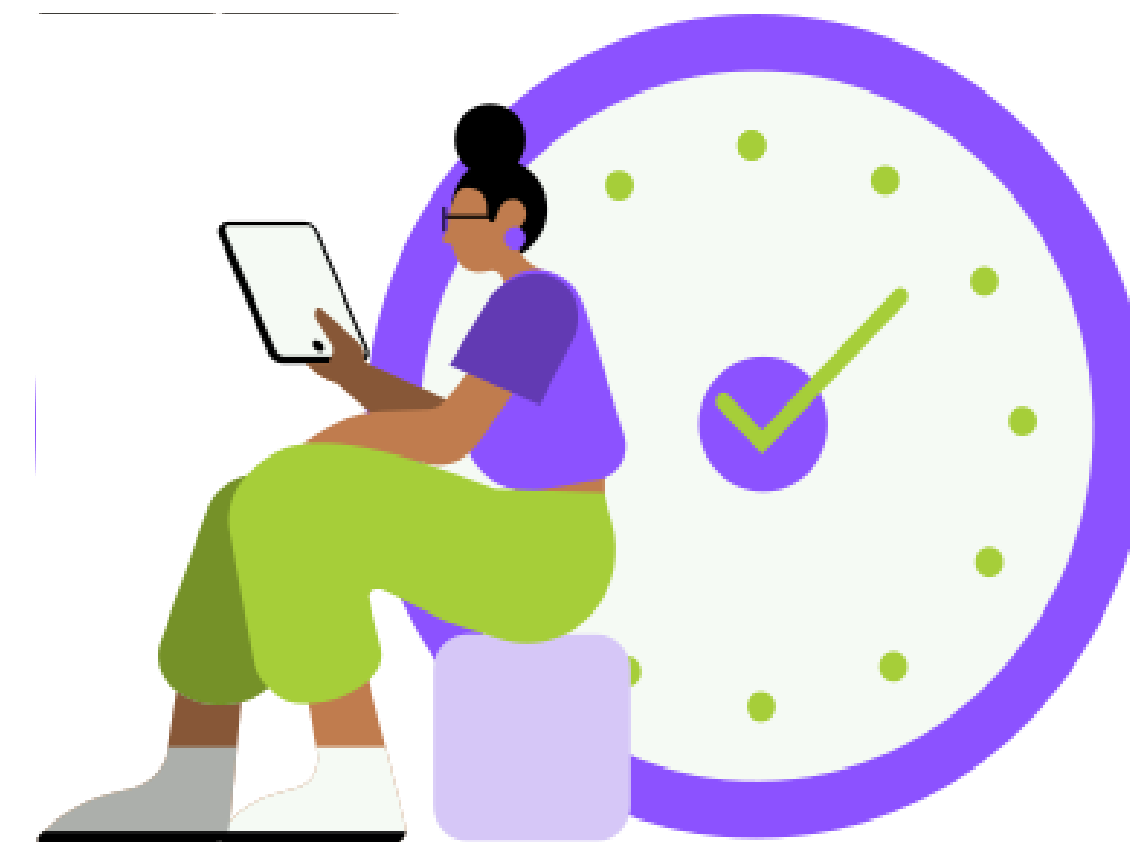


«Σε ποιο βαθμό, εάν ισχύει, έχουν επηρεάσει τα social media το ποσό που είστε διατεθειμένοι να ξοδέψετε σε ένα πρώτο ραντεβού;»

ΑΝΑ ΠΕΡΙΟΧΗ

*Ενδεικτικά αποτελέσματα, n<100

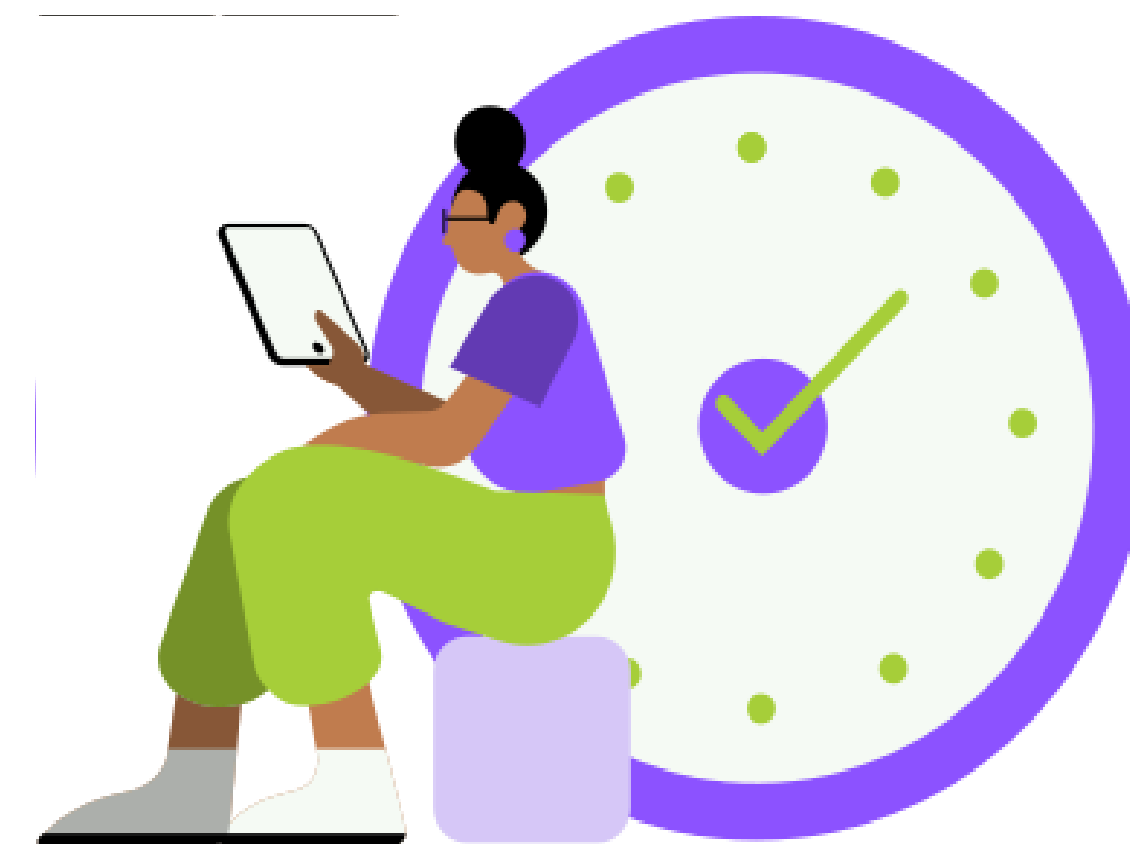
	Αττική	Βόρεια Ελλάδα	Υπόλοιπη Ηπειρωτική Ελλάδα	Κρήτη & Νησιά*	ΣΥΝΟΛΟ
Σε πολύ μεγάλο βαθμό	6%	13%	12%	20%	11%
Σε κάποιο βαθμό	18%	15%	18%	15%	17%
Όχι πολύ	17%	15%	20%	14%	17%
Καθόλου	56%	55%	49%	49%	53%
ΔΓ/ΓΑ - Δεν χρησιμοποιώ social media	2%	2%	1%	2%	2%



«Σε ποιο βαθμό, εάν ισχύει, έχουν επηρεάσει τα social media το ποσό που είστε διατεθειμένοι να ξοδέψετε σε ένα πρώτο ραντεβού;»

ΑΝΑ ΦΥΛΟ

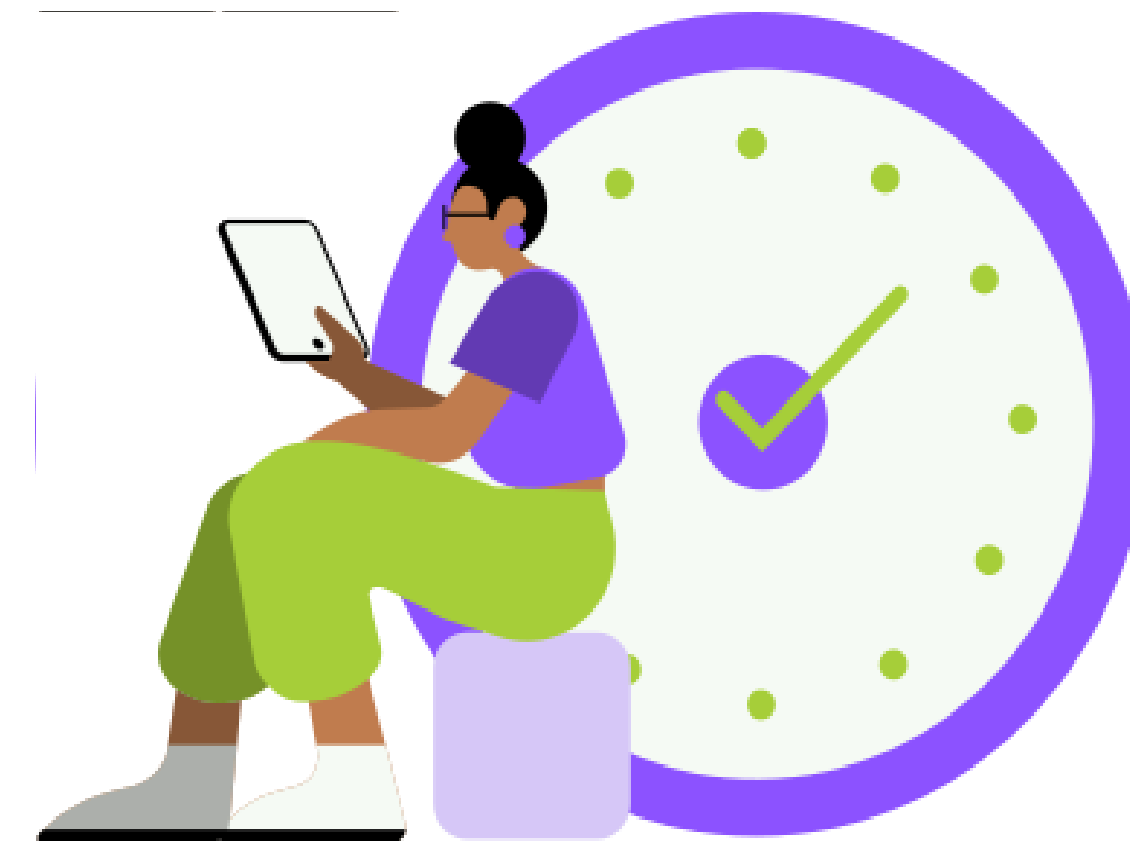
	Άντρας	Γυναίκα	ΣΥΝΟΛΟ
Σε πολύ μεγάλο βαθμό	14%	9%	11%
Σε κάποιο βαθμό	17%	17%	17%
Όχι πολύ	17%	16%	17%
Καθόλου	50%	56%	53%
ΔΓ/ΓΑ - Δεν χρησιμοποιώ social media	2%	2%	2%



«Σε ποιο βαθμό, εάν ισχύει, έχουν επηρεάσει τα social media το ποσό που είστε διατεθειμένοι να ξοδέψετε σε ένα πρώτο ραντεβού;»

ΑΝΑ ΗΛΙΚΙΑ

	18 - 34 ΕΤΩΝ	35 - 44 ΕΤΩΝ	45- 54 ΕΤΩΝ	55 - 64 ΕΤΩΝ	ΣΥΝΟΛΟ
Σε πολύ μεγάλο βαθμό	15%	15%	7%	7%	11%
Σε κάποιο βαθμό	29%	21%	8%	8%	17%
Όχι πολύ	24%	16%	14%	10%	17%
Καθόλου	32%	48%	68%	71%	53%
ΔΓ/ΓΑ - Δεν χρησιμοποιώ social media	0%	1%	3%	3%	2%

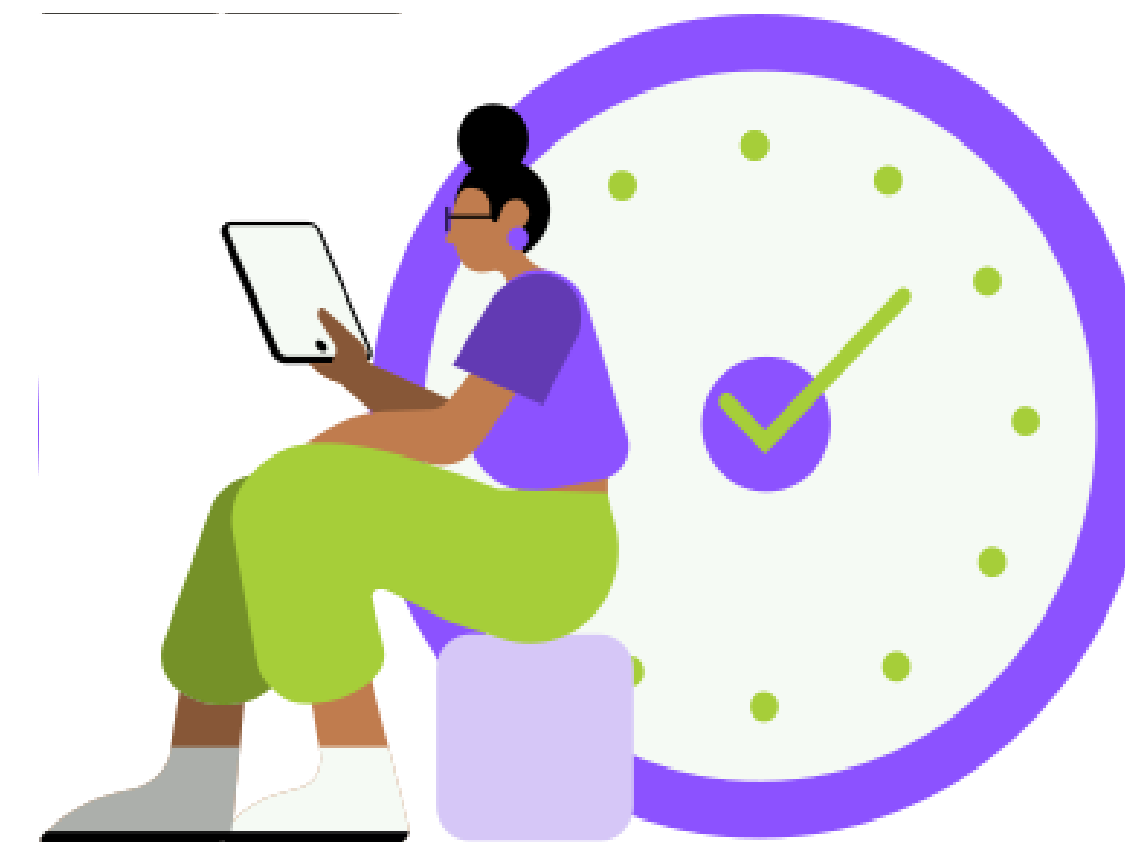


«Σε ποιο βαθμό, εάν ισχύει, έχουν επηρεάσει τα social media το ποσό που είστε διατεθειμένοι να ξοδέψετε σε ένα πρώτο ραντεβού;»

ΑΝΑ ΠΡΟΣΩΠΙΚΗ ΚΑΤΑΣΤΑΣΗ

*Ενδεικτικά αποτελέσματα, n<100

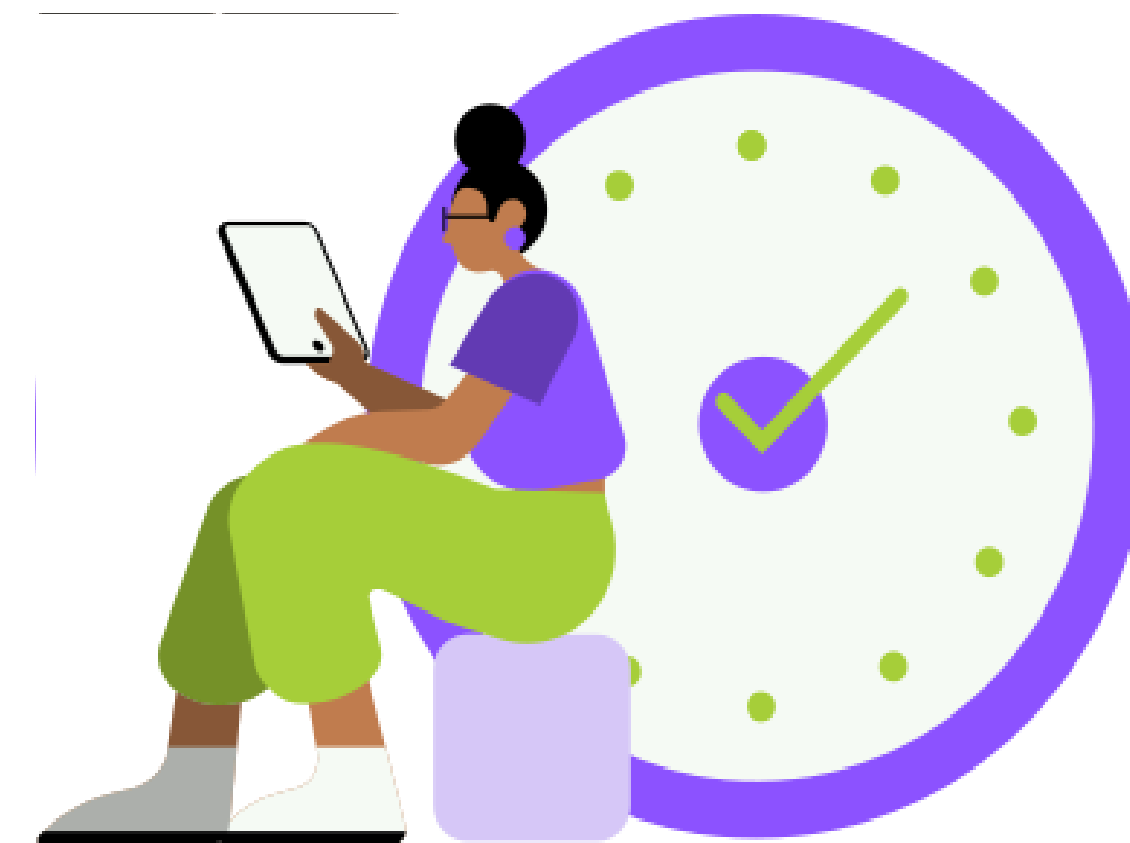
	Ελεύθερος/η	Σε σχέση (χωρίς συγκατοίκηση)*	Συγκατοικώ σε σχέση*	Παντρεμένος/η	Διαζευγμένος/η / Χήρος/α*	ΣΥΝΟΛΟ
Σε πολύ μεγάλο βαθμό	15%	16%	4%	11%	11%	11%
Σε κάποιο βαθμό	22%	18%	30%	15%	4%	17%
Όχι πολύ	11%	33%	26%	14%	12%	17%
Καθόλου	51%	33%	39%	58%	71%	53%
ΔΓ/ΓΑ - Δεν χρησιμοποιώ social media	1%	0%	1%	2%	3%	2%



«Σε ποιο βαθμό, εάν ισχύει, έχουν επηρεάσει τα social media το ποσό που είστε διατεθειμένοι να ξοδέψετε σε ένα πρώτο ραντεβού;»

ΑΝΑ ΜΟΡΦΩΤΙΚΟ ΕΠΙΠΕΔΟ

	Μέχρι και απόφοιτος Μέσης Εκπαίδευσης	Απόφοιτος Μεταδευτεροβάθμιας Εκπαίδευσης	Απόφοιτος ΑΕΙ/ΤΕΙ	Κάτοχος Μεταπτυχιακού/ Διδακτορικού	ΣΥΝΟΛΟ
Σε πολύ μεγάλο βαθμό	11%	12%	9%	15%	11%
Σε κάποιο βαθμό	15%	22%	16%	19%	17%
Όχι πολύ	16%	18%	16%	18%	17%
Καθόλου	55%	47%	58%	46%	53%
ΔΓ/ΓΑ - Δεν χρησιμοποιώ social media	3%	1%	1%	1%	2%

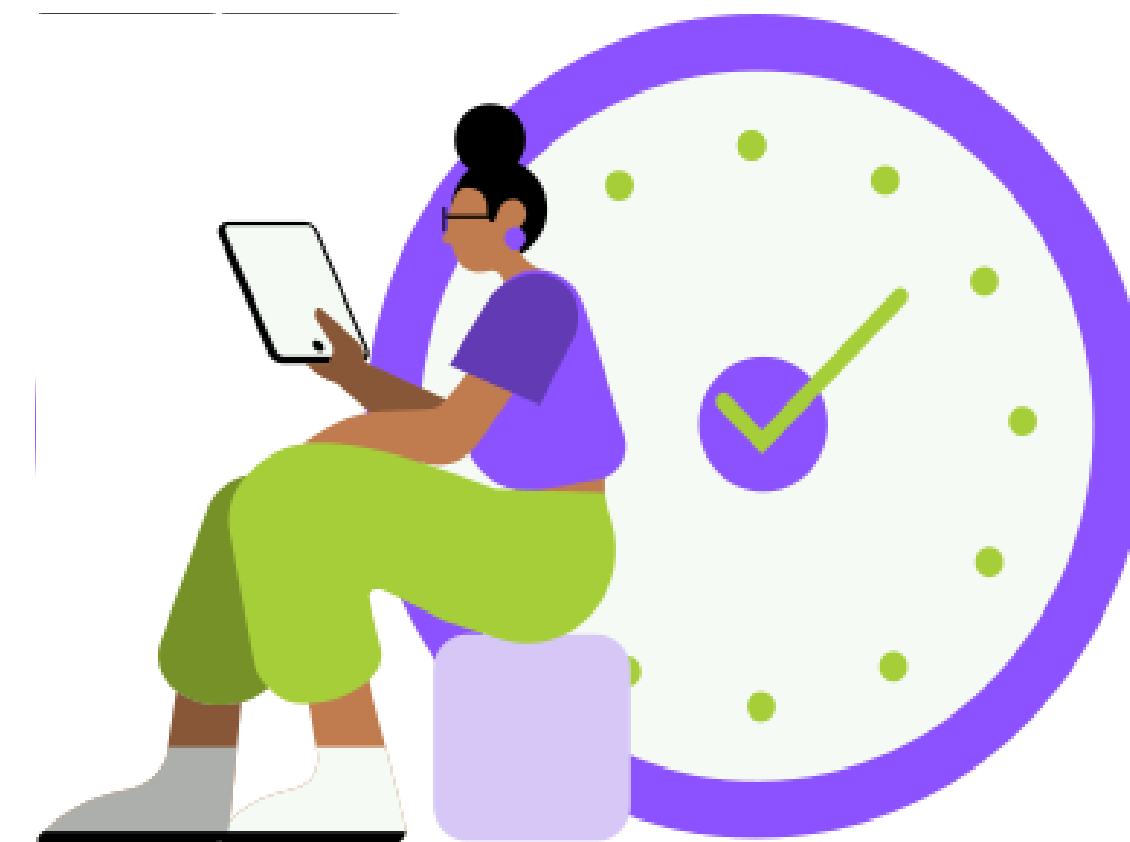


«Σε ποιο βαθμό, εάν ισχύει, έχουν επηρεάσει τα social media το ποσό που είστε διατεθειμένοι να ξοδέψετε σε ένα πρώτο ραντεβού;»

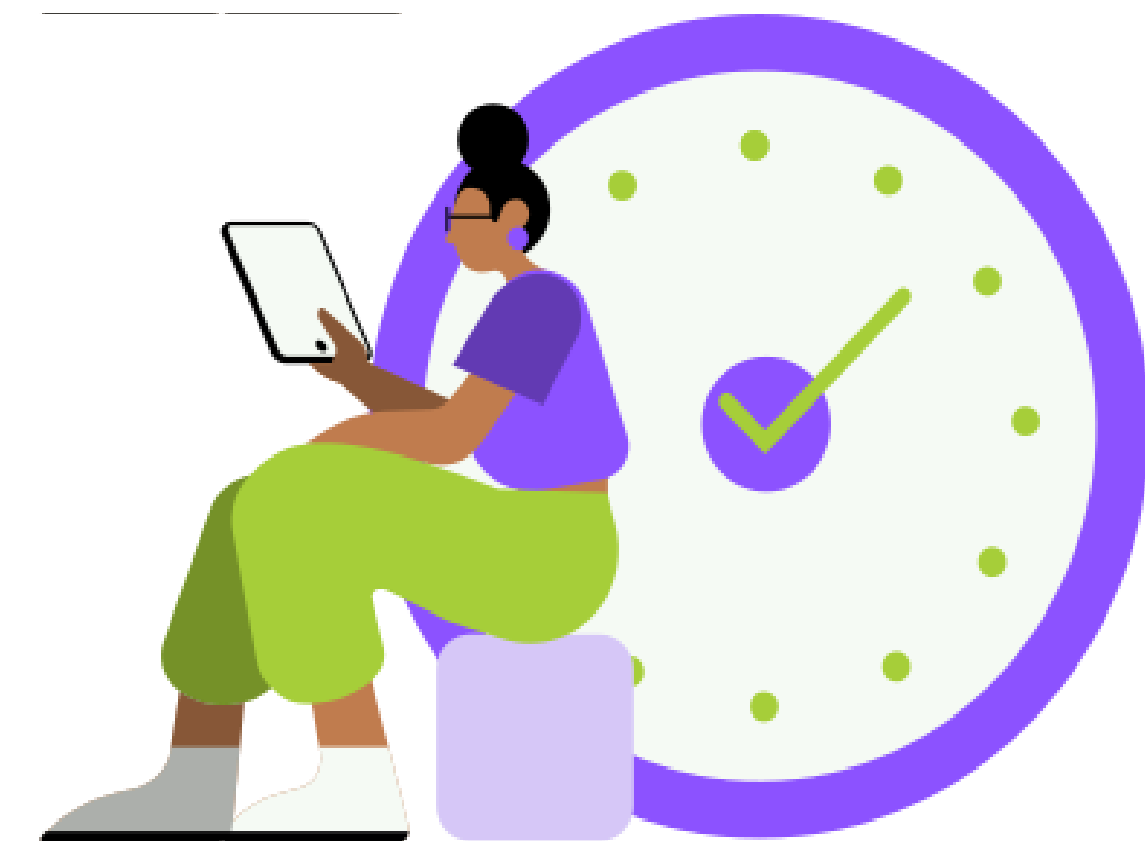
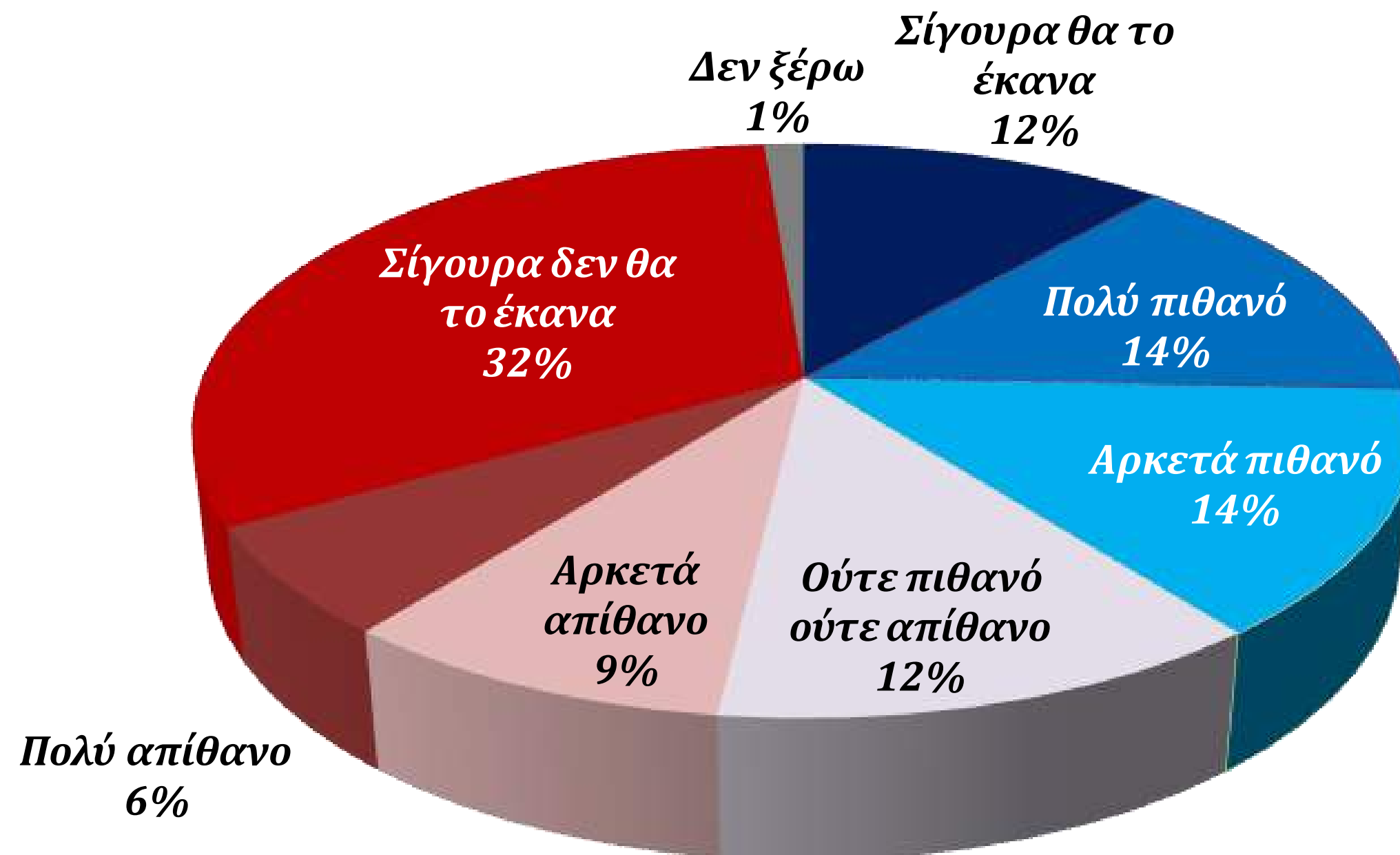
	Μέχρι 1000 €	1001 – 1500 €	1501 – 2000 €	2001 – 3000 €	Πάνω από 3000 €*	ΔΓ/ΔΑ*	ΣΥΝΟΛΟ
Σε πολύ μεγάλο βαθμό	13%	13%	9%	11%	13%	6%	11%
Σε κάποιο βαθμό	19%	22%	18%	15%	10%	7%	17%
Όχι πολύ	19%	20%	15%	16%	9%	11%	17%
Καθόλου	47%	43%	57%	58%	65%	69%	53%
ΔΓ/ΓΑ - Δεν χρησιμοποιώ social media	2%	2%	1%	0%	3%	6%	2%

ΑΝΑ ΜΗΝΙΑΙΟ
ΕΙΣΟΔΗΜΑ

*Ενδεικτικά αποτελέσματα, n<100



«Πόσο πιθανό ή απίθανο είναι να ελέγξετε τα social media του/της συντρόφου σας πριν από το πρώτο ραντεβού, ειδικά για να αξιολογήσετε αν μπορείτε να αντέξετε οικονομικά τον τρόπο ζωής του / της; (Δηλαδή, εάν έχετε την οικονομική δυνατότητα να υποστηρίξετε τα ενδιαφέροντα, τις δραστηριότητες και τις καταναλωτικές συνήθειες του ατόμου);»

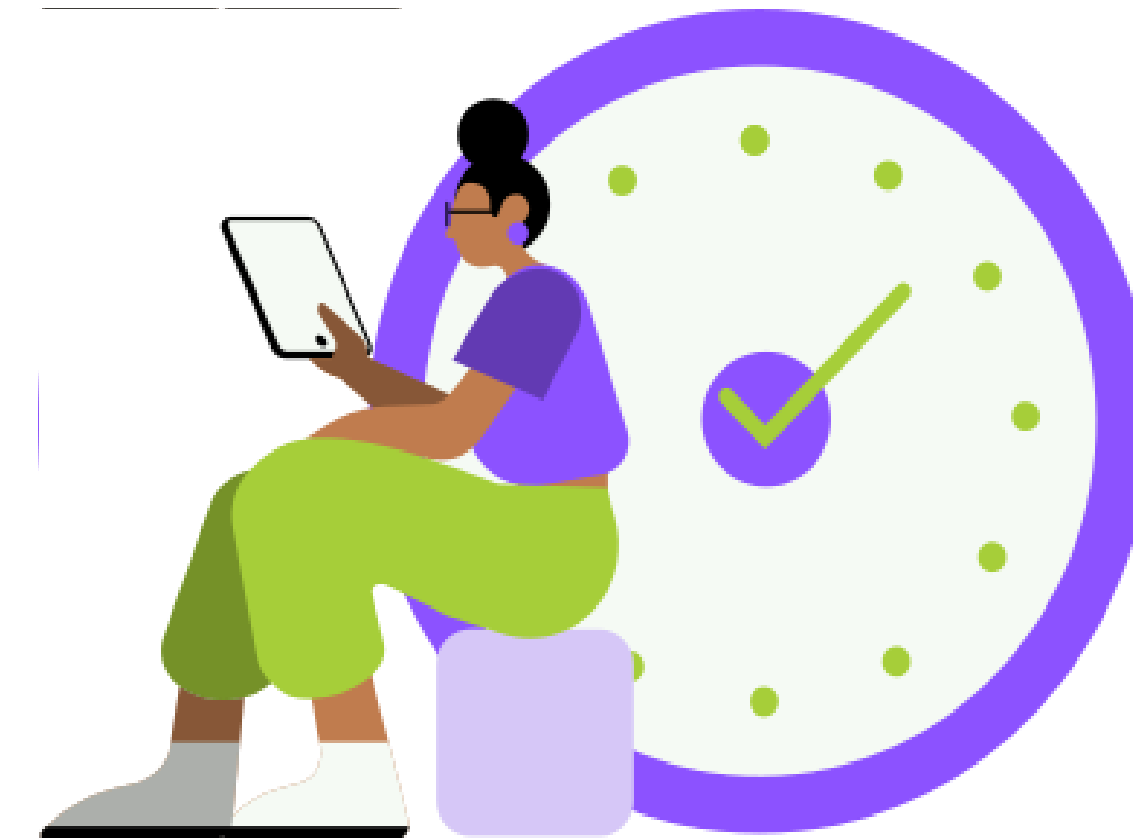


«Πόσο πιθανό ή απίθανο είναι να ελέγξετε τα social media του/της συντρόφου σας πριν από το πρώτο ραντεβού, ειδικά για να αξιολογήσετε αν μπορείτε να αντέξετε οικονομικά τον τρόπο ζωής του / της; (Δηλαδή, εάν έχετε την οικονομική δυνατότητα να υποστηρίξετε τα ενδιαφέροντα, τις δραστηριότητες και τις καταναλωτικές συνήθειες του ατόμου);»

ΑΝΑ ΠΕΡΙΟΧΗ

*Ενδεικτικά αποτελέσματα, n<100

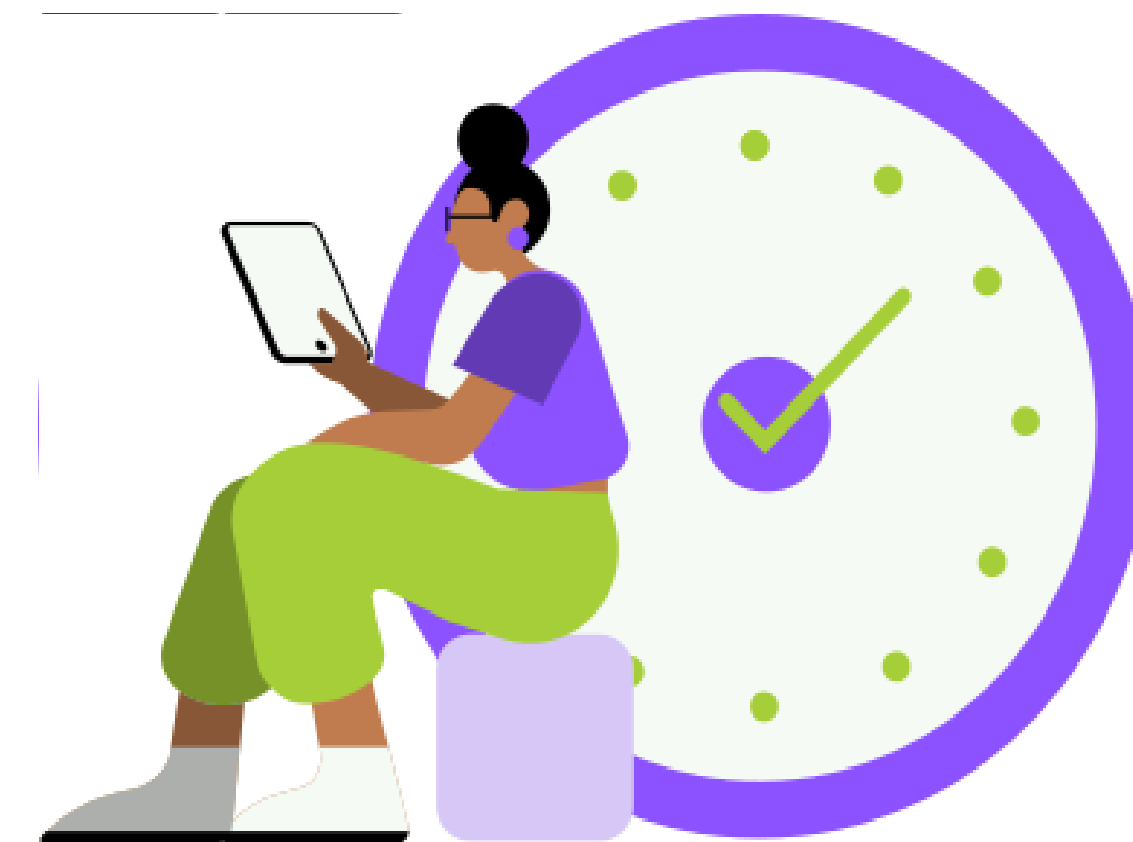
	Αττική	Βόρεια Ελλάδα	Υπόλοιπη Ηπειρωτική Ελλάδα	Κρήτη & Νησιά*	ΣΥΝΟΛΟ
Σίγουρα θα το έκανα	13%	10%	13%	12%	12%
Πολύ πιθανό	14%	14%	14%	12%	14%
Αρκετά πιθανό	16%	14%	11%	11%	14%
Ούτε πιθανό ούτε απίθανο	10%	13%	12%	19%	12%
Αρκετά απίθανο	9%	9%	11%	5%	9%
Πολύ απίθανο	6%	7%	5%	6%	6%
Σίγουρα δεν θα το έκανα	29%	34%	33%	34%	32%
Δεν ξέρω	2%	0%	1%	2%	1%



«Πόσο πιθανό ή απίθανο είναι να ελέγξετε τα social media του/της συντρόφου σας πριν από το πρώτο ραντεβού, ειδικά για να αξιολογήσετε αν μπορείτε να αντέξετε οικονομικά τον τρόπο ζωής του / της; (Δηλαδή, εάν έχετε την οικονομική δυνατότητα να υποστηρίξετε τα ενδιαφέροντα, τις δραστηριότητες και τις καταναλωτικές συνήθειες του ατόμου);»

ΑΝΑ ΦΥΛΟ

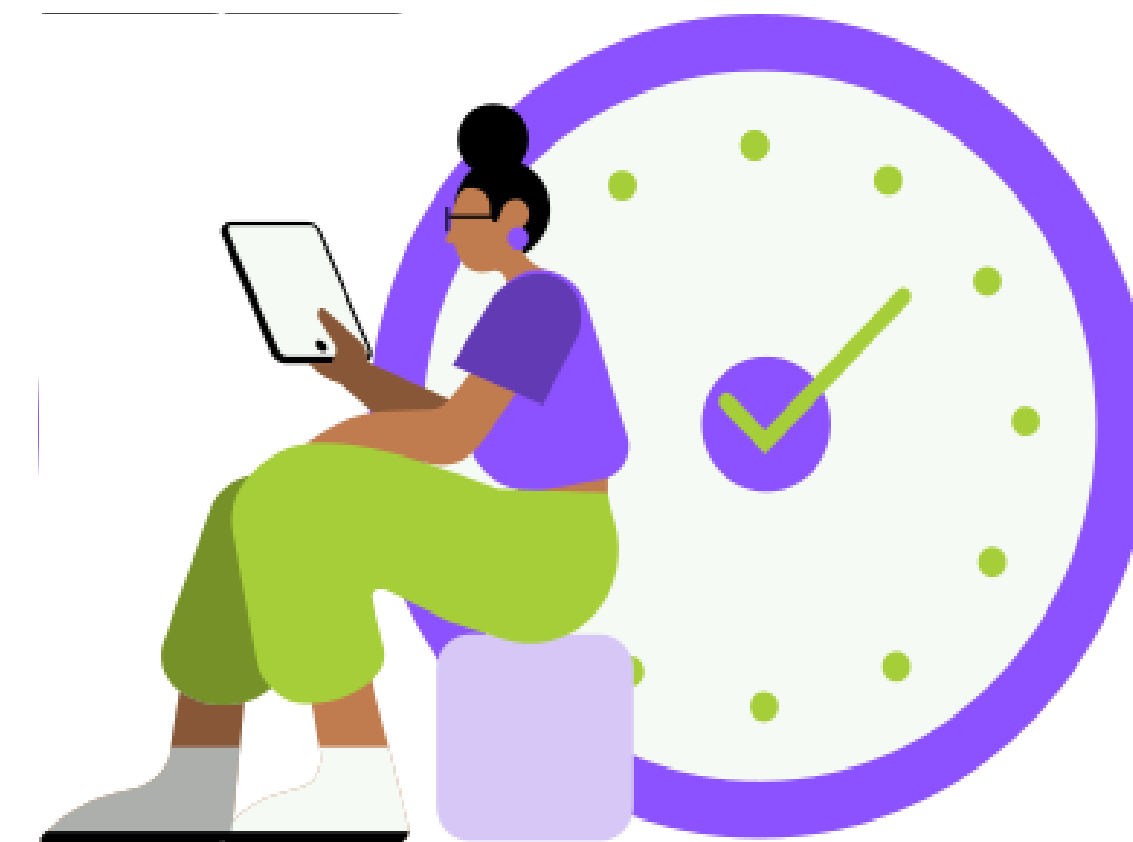
	Άντρας	Γυναίκα	ΣΥΝΟΛΟ
Σίγουρα θα το έκανα	11%	12%	12%
Πολύ πιθανό	14%	14%	14%
Αρκετά πιθανό	16%	12%	14%
Ούτε πιθανό ούτε απίθανο	13%	12%	12%
Αρκετά απίθανο	8%	9%	9%
Πολύ απίθανο	6%	6%	6%
Σίγουρα δεν θα το έκανα	30%	34%	32%
Δεν ξέρω	1%	1%	1%



«Πόσο πιθανό ή απίθανο είναι να ελέγξετε τα social media του/της συντρόφου σας πριν από το πρώτο ραντεβού, ειδικά για να αξιολογήσετε αν μπορείτε να αντέξετε οικονομικά τον τρόπο ζωής του / της; (Δηλαδή, εάν έχετε την οικονομική δυνατότητα να υποστηρίξετε τα ενδιαφέροντα, τις δραστηριότητες και τις καταναλωτικές συνήθειες του ατόμου);»

ΑΝΑ ΗΛΙΚΙΑ

	18 - 34 ετών	35 - 44 ετών	45- 54 ετών	55 - 64 ετών	ΣΥΝΟΛΟ
Σίγουρα θα το έκανα	21%	13%	6%	4%	12%
Πολύ πιθανό	17%	21%	9%	9%	14%
Αρκετά πιθανό	18%	16%	13%	6%	14%
Ούτε πιθανό ούτε απίθανο	15%	13%	11%	9%	12%
Αρκετά απίθανο	8%	8%	14%	5%	9%
Πολύ απίθανο	7%	7%	6%	3%	6%
Σίγουρα δεν θα το έκανα	12%	22%	40%	60%	32%
Δεν ξέρω	1%	1%	1%	2%	1%

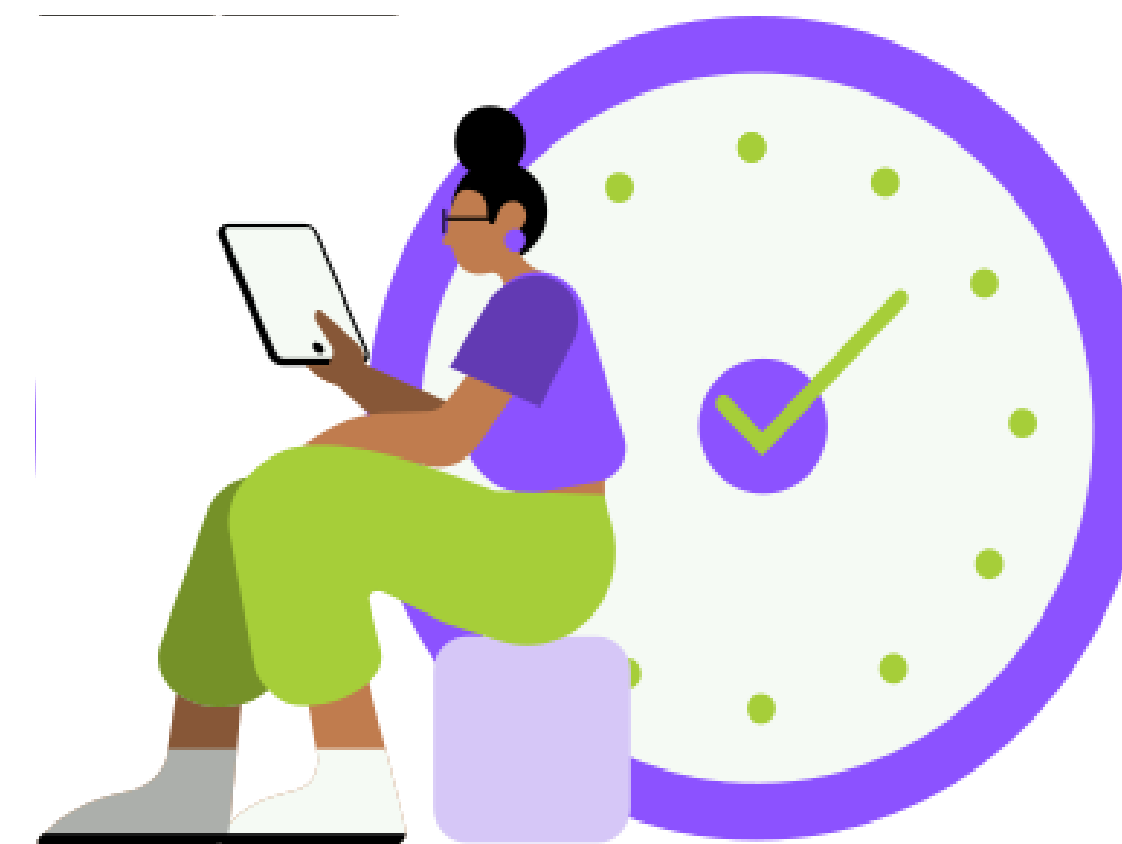


«Πόσο πιθανό ή απίθανο είναι να ελέγξετε τα social media του/της συντρόφου σας πριν από το πρώτο ραντεβού, ειδικά για να αξιολογήσετε αν μπορείτε να αντέξετε οικονομικά τον τρόπο ζωής του / της; (Δηλαδή, εάν έχετε την οικονομική δυνατότητα να υποστηρίξετε τα ενδιαφέροντα, τις δραστηριότητες και τις καταναλωτικές συνήθειες του ατόμου);»

ΑΝΑ ΠΡΟΣΩΠΙΚΗ ΚΑΤΑΣΤΑΣΗ

*Ενδεικτικά αποτελέσματα, n<100

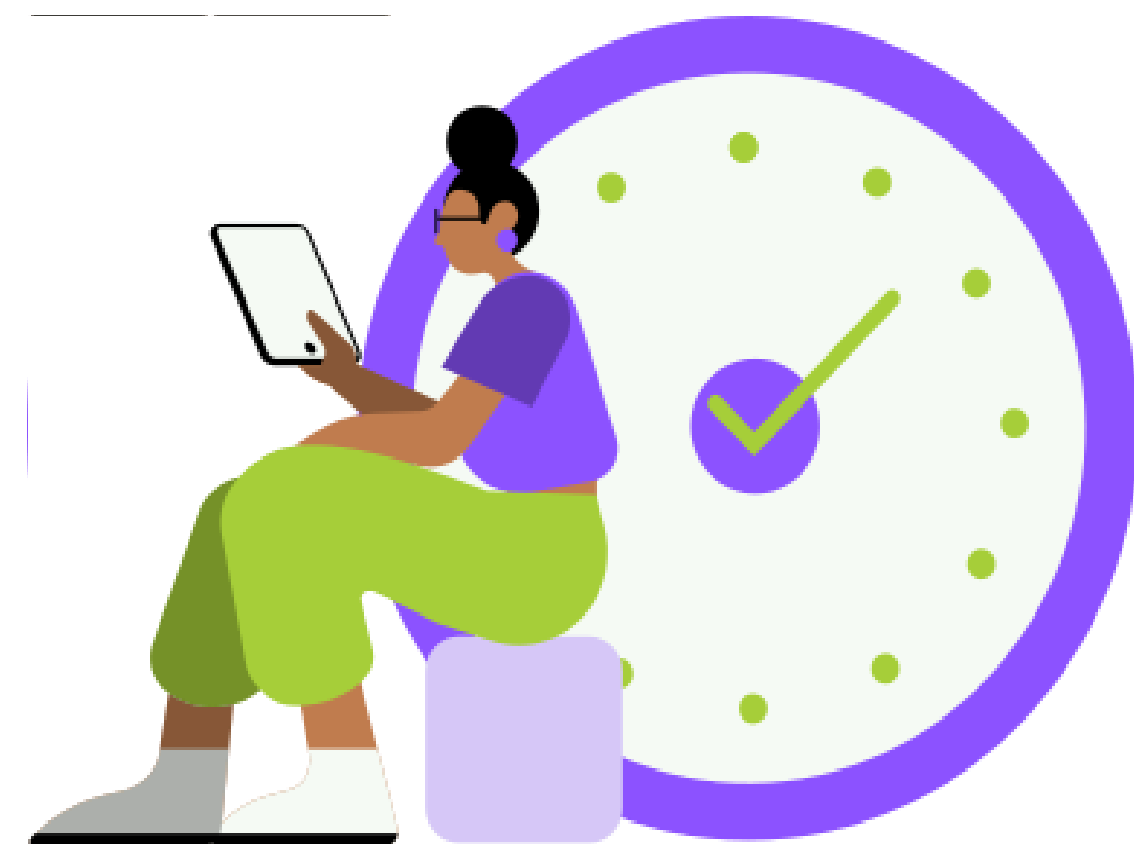
	Ελεύθερος/η	Σε σχέση (χωρίς συγκατοίκηση)*	Συγκατοικώ σε σχέση*	Παντρεμένος/η	Διαζευγμένος/η / Χήρος/α*	ΣΥΝΟΛΟ
Σίγουρα θα το έκανα	17%	24%	8%	10%	4%	12%
Πολύ πιθανό	16%	8%	17%	14%	13%	14%
Αρκετά πιθανό	18%	13%	21%	12%	11%	14%
Ούτε πιθανό ούτε απίθανο	16%	15%	20%	10%	6%	12%
Αρκετά απίθανο	8%	11%	13%	8%	9%	9%
Πολύ απίθανο	5%	9%	8%	6%	4%	6%
Σίγουρα δεν θα το έκανα	20%	18%	11%	40%	49%	32%
Δεν ξέρω	0%	2%	3%	1%	4%	1%



«Πόσο πιθανό ή απίθανο είναι να ελέγξετε τα social media του/της συντρόφου σας πριν από το πρώτο ραντεβού, ειδικά για να αξιολογήσετε αν μπορείτε να αντέξετε οικονομικά τον τρόπο ζωής του / της; (Δηλαδή, εάν έχετε την οικονομική δυνατότητα να υποστηρίξετε τα ενδιαφέροντα, τις δραστηριότητες και τις καταναλωτικές συνήθειες του ατόμου);»

ΑΝΑ ΜΟΡΦΩΤΙΚΟ ΕΠΙΠΕΔΟ

	Μέχρι και απόφοιτος Μέσης Εκπαίδευσης	Απόφοιτος Μεταδευτεροβάθμιας Εκπαίδευσης	Απόφοιτος ΑΕΙ/ΤΕΙ	Κάτοχος Μεταπτυχιακού/ Διδακτορικού	ΣΥΝΟΛΟ
Σίγουρα θα το έκανα	10%	17%	10%	14%	12%
Πολύ πιθανό	11%	14%	16%	15%	14%
Αρκετά πιθανό	11%	17%	14%	15%	14%
Ούτε πιθανό ούτε απίθανο	8%	17%	13%	16%	12%
Αρκετά απίθανο	8%	9%	8%	11%	9%
Πολύ απίθανο	4%	5%	7%	9%	6%
Σίγουρα δεν θα το έκανα	45%	21%	30%	20%	32%
Δεν ξέρω	2%	0%	1%	1%	1%

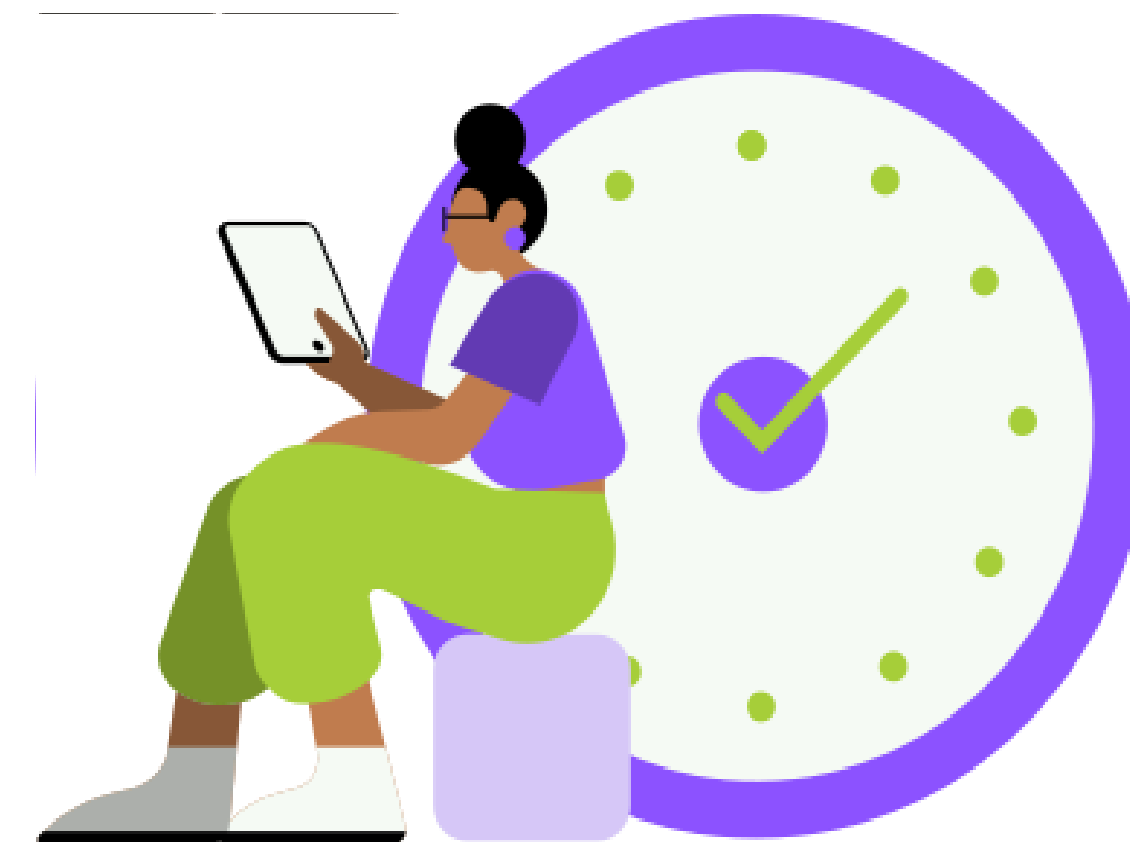


«Πόσο πιθανό ή απίθανο είναι να ελέγξετε τα social media του/της συντρόφου σας πριν από το πρώτο ραντεβού, ειδικά για να αξιολογήσετε αν μπορείτε να αντέξετε οικονομικά τον τρόπο ζωής του / της; (Δηλαδή, εάν έχετε την οικονομική δυνατότητα να υποστηρίξετε τα ενδιαφέροντα, τις δραστηριότητες και τις καταναλωτικές συνήθειες του ατόμου);»

ΑΝΑ ΜΗΝΙΑΙΟ
ΕΙΣΟΔΗΜΑ

*Ενδεικτικά αποτελέσματα, n<100

	Μέχρι 1000 €	1001 – 1500 €	1501 – 2000 €	2001 – 3000 €	Πάνω από 3000 €*	ΔΓ/ΔΑ*	ΣΥΝΟΛΟ
Σίγουρα θα το έκανα	9%	13%	10%	11%	15%	16%	12%
Πολύ πιθανό	13%	19%	14%	14%	13%	3%	14%
Αρκετά πιθανό	17%	14%	16%	15%	6%	6%	14%
Ούτε πιθανό ούτε απίθανο	10%	17%	12%	11%	12%	7%	12%
Αρκετά απίθανο	6%	7%	10%	12%	7%	12%	9%
Πολύ απίθανο	10%	6%	5%	7%	3%	2%	6%
Σίγουρα δεν θα το έκανα	31%	24%	32%	30%	43%	54%	32%
Δεν ξέρω	3%	1%	1%	0%	1%	0%	1%



«Διατηρείτε έναν λογαριασμό αποταμίευσης που ο / η σύντροφός σας δεν γνωρίζει;»



«Διατηρείτε έναν λογαριασμό αποταμίευσης που ο / η σύντροφός σας δεν γνωρίζει;»

ΑΝΑ ΠΕΡΙΟΧΗ

*Ενδεικτικά αποτελέσματα, n<100

	Αττική	Βόρεια Ελλάδα	Υπόλοιπη Ηπειρωτική Ελλάδα	Κρήτη & Νησιά*	ΣΥΝΟΛΟ
Ναι - αλλά μόνο για καταστάσεις έκτακτης ανάγκης	13%	10%	17%	13%	13%
Ναι - και δεν περιορίζεται μόνο σε καταστάσεις έκτακτης ανάγκης	14%	12%	15%	14%	13%
Όχι - αλλά σκοπεύω να το κάνω στο μέλλον	11%	9%	8%	11%	10%
Όχι - και δεν σκοπεύω να το κάνω στο μέλλον	58%	66%	59%	58%	60%
Προτιμώ να μην απαντήσω	4%	4%	2%	4%	3%



«Διατηρείτε έναν λογαριασμό αποταμίευσης που ο / η σύντροφός σας δεν γνωρίζει;»

	Άντρας	Γυναίκα	ΣΥΝΟΛΟ
Ναι - αλλά μόνο για καταστάσεις έκτακτης ανάγκης	15%	12%	13%
Ναι - και δεν περιορίζεται μόνο σε καταστάσεις έκτακτης ανάγκης	14%	13%	13%
Όχι - αλλά σκοπεύω να το κάνω στο μέλλον	11%	8%	10%
Όχι - και δεν σκοπεύω να το κάνω στο μέλλον	57%	64%	60%
Προτιμώ να μην απαντήσω	3%	4%	3%

ΑΝΑ ΦΥΛΟ



«Διατηρείτε έναν λογαριασμό αποταμίευσης που ο / η σύντροφός σας δεν γνωρίζει;»

	18 - 34 ΕΤΩΝ	35 - 44 ΕΤΩΝ	45- 54 ΕΤΩΝ	55 - 64 ΕΤΩΝ	ΣΥΝΟΛΟ
Ναι - αλλά μόνο για καταστάσεις έκτακτης ανάγκης	17%	19%	10%	4%	13%
Ναι - και δεν περιορίζεται μόνο σε καταστάσεις έκτακτης ανάγκης	20%	14%	12%	5%	13%
Όχι - αλλά σκοπεύω να το κάνω στο μέλλον	18%	12%	5%	1%	10%
Όχι - και δεν σκοπεύω να το κάνω στο μέλλον	42%	52%	69%	85%	60%
Προτιμώ να μην απαντήσω	4%	2%	3%	5%	3%

ΑΝΑ ΗΛΙΚΙΑ



«Διατηρείτε έναν λογαριασμό αποταμίευσης που ο / η σύντροφός σας δεν γνωρίζει;»

ΑΝΑ ΠΡΟΣΩΠΙΚΗ ΚΑΤΑΣΤΑΣΗ

*Ενδεικτικά αποτελέσματα, n<100

	Ελεύθερος/η	Σε σχέση (χωρίς συγκατοίκηση)*	Συγκατοικώ σε σχέση*	Παντρεμένος/η	Διαζευγμένος/η / Χήρος/α*	ΣΥΝΟΛΟ
Ναι - αλλά μόνο για καταστάσεις έκτακτης ανάγκης	18%	27%	13%	10%	9%	13%
Ναι - και δεν περιορίζεται μόνο σε καταστάσεις έκτακτης ανάγκης	20%	16%	17%	10%	16%	13%
Όχι - αλλά σκοπεύω να το κάνω στο μέλλον	14%	18%	14%	7%	4%	10%
Όχι - και δεν σκοπεύω να το κάνω στο μέλλον	40%	35%	56%	72%	57%	60%
Προτιμώ να μην απαντήσω	8%	4%	1%	1%	13%	3%



«Διατηρείτε έναν λογαριασμό αποταμίευσης που ο / η σύντροφός σας δεν γνωρίζει;»

ΑΝΑ ΜΟΡΦΩΤΙΚΟ
ΕΠΙΠΕΔΟ

	Μέχρι και απόφοιτος Μέσης Εκπαίδευσης	Απόφοιτος Μεταδευτερο- βάθμιας Εκπαίδευσης	Απόφοιτος ΑΕΙ/ΤΕΙ	Κάτοχος Μεταπτυχιακού/ Διδακτορικού	ΣΥΝΟΛΟ
Ναι - αλλά μόνο για καταστάσεις έκτακτης ανάγκης	6%	24%	15%	13%	13%
Ναι - και δεν περιορίζεται μόνο σε καταστάσεις έκτακτης ανάγκης	13%	8%	15%	16%	13%
Όχι - αλλά σκοπεύω να το κάνω στο μέλλον	8%	10%	9%	14%	10%
Όχι - και δεν σκοπεύω να το κάνω στο μέλλον	70%	53%	57%	54%	60%
Προτιμώ να μην απαντήσω	3%	4%	4%	3%	3%



«Διατηρείτε έναν λογαριασμό αποταμίευσης που ο / η σύντροφός σας δεν γνωρίζει;»

ΑΝΑ ΜΗΝΙΑΙΟ
ΕΙΣΟΔΗΜΑ

*Ενδεικτικά αποτελέσματα, n<100

	Μέχρι 1000 €	1001 – 1500 €	1501 – 2000 €	2001 – 3000 €	Πάνω από 3000 €*	ΔΓ/ΔΑ*	ΣΥΝΟΛΟ
Ναι - αλλά μόνο για καταστάσεις έκτακτης ανάγκης	15%	11%	16%	16%	6%	9%	13%
Ναι - και δεν περιορίζεται μόνο σε καταστάσεις έκτακτης ανάγκης	17%	15%	11%	7%	16%	17%	13%
Όχι - αλλά σκοπεύω να το κάνω στο μέλλον	6%	12%	11%	14%	4%	4%	10%
Όχι - και δεν σκοπεύω να το κάνω στο μέλλον	56%	58%	60%	63%	71%	63%	60%
Προτιμώ να μην απαντήσω	6%	4%	3%	0%	3%	8%	3%



«Έχετε αποκαλύψει στον / στη σύντροφό σας τον ακριβή μισθό / εισόδημά σας;»



«Έχετε αποκαλύψει στον / στη σύντροφό σας τον ακριβή μισθό / εισόδημά σας;»

ΑΝΑ ΠΕΡΙΟΧΗ

*Ενδεικτικά αποτελέσματα, n<100

	Αττική	Βόρεια Ελλάδα	Υπόλοιπη Ηπειρωτική Ελλάδα	Κρήτη & Νησιά*	ΣΥΝΟΛΟ
Ναι - του / της είπα ακριβώς πόσα κερδίζω	61%	58%	66%	62%	61%
Ναι - αλλά έχει μόνο μια γενική ιδέα για το πόσα κερδίζω	20%	21%	19%	16%	20%
Όχι - και δεν σκοπεύω να το κάνω στο μέλλον	7%	10%	6%	10%	8%
Όχι - αλλά σκοπεύω να το κάνω στο μέλλον	5%	4%	3%	6%	4%
ΔΞ/ΔΑ - Αυτήν τη στιγμή δεν εργάζομαι	4%	4%	2%	4%	4%
Προτιμώ να μην απαντήσω	2%	4%	3%	2%	3%



«Έχετε αποκαλύψει στον / στη σύντροφό σας τον ακριβή μισθό / εισόδημά σας;»

	Άντρας	Γυναίκα	ΣΥΝΟΛΟ
Ναι - του / της είπα ακριβώς πόσα κερδίζω	60%	63%	61%
Ναι - αλλά έχει μόνο μια γενική ιδέα για το πόσα κερδίζω	23%	16%	20%
Όχι - και δεν σκοπεύω να το κάνω στο μέλλον	9%	7%	8%
Όχι - αλλά σκοπεύω να το κάνω στο μέλλον	5%	4%	4%
ΔΞ/ΔΑ - Αυτήν τη στιγμή δεν εργάζομαι	1%	6%	4%
Προτιμώ να μην απαντήσω	2%	3%	3%

ΑΝΑ ΦΥΛΟ



«Έχετε αποκαλύψει στον / στη σύντροφό σας τον ακριβή μισθό / εισόδημά σας;»

ΑΝΑ ΗΛΙΚΙΑ

	18 - 34 ΕΤΩΝ	35 - 44 ΕΤΩΝ	45- 54 ΕΤΩΝ	55 - 64 ΕΤΩΝ	ΣΥΝΟΛΟ
Ναι - του / της είπα ακριβώς πόσα κερδίζω	50%	61%	67%	70%	61%
Ναι - αλλά έχει μόνο μια γενική ιδέα για το πόσα κερδίζω	28%	22%	14%	12%	20%
Όχι - και δεν σκοπεύω να το κάνω στο μέλλον	6%	11%	9%	7%	8%
Όχι - αλλά σκοπεύω να το κάνω στο μέλλον	9%	3%	3%	1%	4%
ΔΞ/ΔΑ - Αυτήν τη στιγμή δεν εργάζομαι	3%	2%	5%	6%	4%
Προτιμώ να μην απαντήσω	4%	0%	2%	4%	3%



«Έχετε αποκαλύψει στον / στη σύντροφό σας τον ακριβή μισθό / εισόδημά σας;»

ΑΝΑ ΠΡΟΣΩΠΙΚΗ ΚΑΤΑΣΤΑΣΗ

	Ελεύθερος/η	Σε σχέση (χωρίς συγκατοίκηση)*	Συγκατοικώ σε σχέση*	Παντρεμένος/η	Διαζευγμένος/η / Χήρος/α*	ΣΥΝΟΛΟ
Ναι - του / της είπα ακριβώς πόσα κερδίζω	35%	43%	52%	75%	48%	61%
Ναι - αλλά έχει μόνο μια γενική ιδέα για το πόσα κερδίζω	25%	38%	31%	14%	12%	20%
Όχι - και δεν σκοπεύω να το κάνω στο μέλλον	16%	8%	6%	5%	20%	8%
Όχι - αλλά σκοπεύω να το κάνω στο μέλλον	13%	8%	7%	1%	2%	4%
ΔΞ/ΔΑ - Αυτήν τη στιγμή δεν εργάζομαι	3%	3%	2%	4%	7%	4%
Προτιμώ να μην απαντήσω	8%	0%	3%	1%	11%	3%

*Ενδεικτικά αποτελέσματα, n<100



«Έχετε αποκαλύψει στον / στη σύντροφό σας τον ακριβή μισθό / εισόδημά σας;»

ΑΝΑ ΜΟΡΦΩΤΙΚΟ
ΕΠΙΠΕΔΟ

	Μέχρι και απόφοιτος Μέσης Εκπαίδευσης	Απόφοιτος Μεταδευτερο- βάθμιας Εκπαίδευσης	Απόφοιτος ΑΕΙ/ΤΕΙ	Κάτοχος Μεταπτυχιακού/ Διδακτορικού	ΣΥΝΟΛΟ
Ναι - του / της είπα ακριβώς πόσα κερδίζω	60%	56%	65%	60%	61%
Ναι - αλλά έχει μόνο μια γενική ιδέα για το πόσα κερδίζω	17%	21%	20%	25%	20%
Όχι - και δεν σκοπεύω να το κάνω στο μέλλον	8%	11%	8%	6%	8%
Όχι - αλλά σκοπεύω να το κάνω στο μέλλον	5%	6%	4%	4%	4%
ΔΞ/ΔΑ - Αυτήν τη στιγμή δεν εργάζομαι	6%	3%	2%	2%	4%
Προτιμώ να μην απαντήσω	4%	3%	2%	2%	3%



«Έχετε αποκαλύψει στον / στη σύντροφό σας τον ακριβή μισθό / εισόδημά σας;»

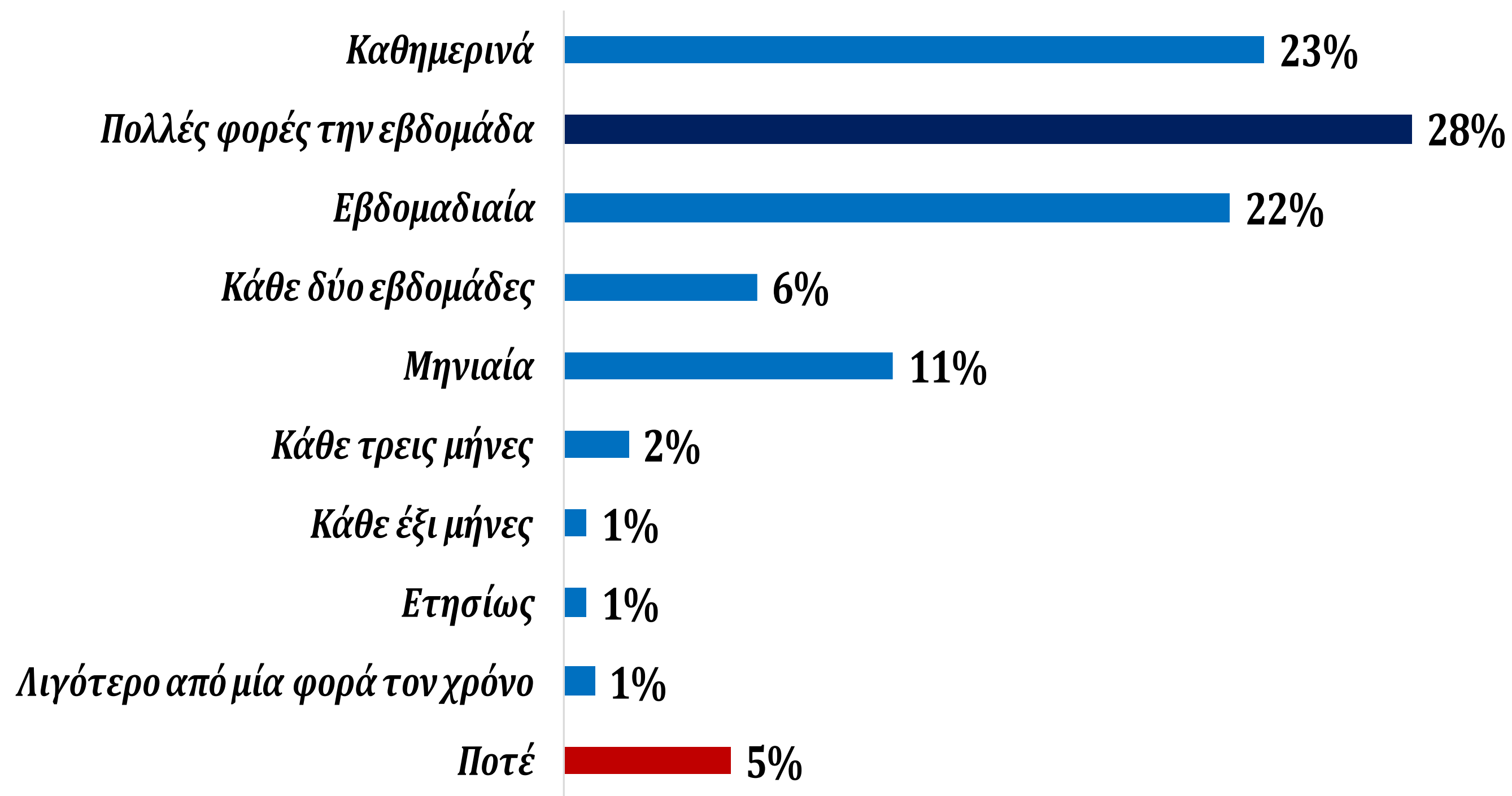
ΑΝΑ ΜΗΝΙΑΙΟ
ΕΙΣΟΔΗΜΑ

*Ενδεικτικά αποτελέσματα, n<100

	Μέχρι 1000 €	1001 – 1500 €	1501 – 2000 €	2001 – 3000 €	Πάνω από 3000 €*	ΔΓ/ΔΑ*	ΣΥΝΟΛΟ
Ναι - του / της είπα ακριβώς πόσα κερδίζω	53%	60%	65%	71%	71%	46%	61%
Ναι - αλλά έχει μόνο μια γενική ιδέα για το πόσα κερδίζω	20%	21%	22%	18%	11%	24%	20%
Όχι - και δεν σκοπεύω να το κάνω στο μέλλον	9%	7%	7%	6%	13%	12%	8%
Όχι - αλλά σκοπεύω να το κάνω στο μέλλον	9%	5%	2%	3%	1%	4%	4%
ΔΞ/ΔΑ - Αυτήν τη στιγμή δεν εργάζομαι	5%	3%	2%	2%	4%	7%	4%
Προτιμώ να μην απαντήσω	4%	4%	2%	0%	0%	8%	3%



«Πόσο συχνά συζητάτε οικονομικά θέματα με τον / τη σύντροφό σας;»



«Πόσο συχνά συζητάτε οικονομικά θέματα με τον / τη σύντροφό σας;»

ΑΝΑ ΠΕΡΙΟΧΗ

*Ενδεικτικά αποτελέσματα, n<100

	Αττική	Βόρεια Ελλάδα	Υπόλοιπη Ηπειρωτική Ελλάδα	Κρήτη & Νησιά*	ΣΥΝΟΛΟ
Καθημερινά	19%	24%	25%	28%	23%
Πολλές φορές την εβδομάδα	28%	28%	27%	29%	28%
Εβδομαδιαία	27%	17%	24%	16%	22%
Κάθε δύο εβδομάδες	8%	8%	4%	5%	6%
Μηνιαία	10%	12%	11%	11%	11%
Κάθε τρεις μήνες	2%	2%	1%	5%	2%
Κάθε έξι μήνες	0%	1%	1%	1%	1%
Ετησίως	0%	2%	1%	0%	1%
Λιγότερο από μία φορά τον χρόνο	1%	1%	1%	1%	1%
Ποτέ	5%	6%	5%	5%	5%



«Πόσο συχνά συζητάτε οικονομικά θέματα με τον / τη σύντροφό σας;»

ΑΝΑ ΦΥΛΟ

	Άντρας	Γυναίκα	ΣΥΝΟΛΟ
Καθημερινά	19%	27%	23%
Πολλές φορές την εβδομάδα	27%	28%	28%
Εβδομαδιαία	25%	19%	22%
Κάθε δύο εβδομάδες	7%	6%	6%
Μηνιαία	13%	9%	11%
Κάθε τρεις μήνες	2%	2%	2%
Κάθε έξι μήνες	1%	1%	1%
Ετησίως	1%	0%	1%
Λιγότερο από μία φορά τον χρόνο	1%	1%	1%
Ποτέ	5%	6%	5%



«Πόσο συχνά συζητάτε οικονομικά θέματα με τον / τη σύντροφό σας;»

ΑΝΑ ΗΛΙΚΙΑ

	18 - 34 ετών	35 - 44 ετών	45- 54 ετών	55 - 64 ετών	ΣΥΝΟΛΟ
Καθημερινά	14%	27%	23%	31%	23%
Πολλές φορές την εβδομάδα	28%	28%	31%	23%	28%
Εβδομαδιαία	24%	25%	20%	18%	22%
Κάθε δύο εβδομάδες	7%	8%	5%	6%	6%
Μηνιαία	14%	8%	10%	11%	11%
Κάθε τρεις μήνες	4%	1%	1%	2%	2%
Κάθε έξι μήνες	1%	0%	0%	1%	1%
Ετησίως	2%	1%	0%	0%	1%
Λιγότερο από μία φορά τον χρόνο	2%	1%	1%	0%	1%
Ποτέ	5%	1%	7%	9%	5%



«Πόσο συχνά συζητάτε οικονομικά θέματα με τον / τη σύντροφό σας;»

ΑΝΑ ΠΡΟΣΩΠΙΚΗ ΚΑΤΑΣΤΑΣΗ

*Ενδεικτικά αποτελέσματα, n<100



	Ελεύθερος/η	Σε σχέση (χωρίς συγκατοίκηση)*	Συγκατοικώ σε σχέση*	Παντρεμένος/η	Διαζευγμένος/η / Χήρος/α*	ΣΥΝΟΛΟ
Καθημερινά	7%	10%	15%	32%	17%	23%
Πολλές φορές την εβδομάδα	18%	27%	36%	30%	23%	28%
Εβδομαδιαία	25%	26%	22%	21%	12%	22%
Κάθε δύο εβδομάδες	12%	8%	4%	5%	8%	6%
Μηνιαία	16%	17%	14%	8%	9%	11%
Κάθε τρεις μήνες	3%	7%	3%	1%	0%	2%
Κάθε έξι μήνες	2%	0%	0%	1%	2%	1%
Ετησίως	3%	0%	1%	0%	0%	1%
Λιγότερο από μία φορά τον χρόνο	3%	2%	1%	0%	2%	1%
Ποτέ	13%	3%	2%	2%	28%	5%

«Πόσο συχνά συζητάτε οικονομικά θέματα με τον / τη σύντροφό σας;»

ΑΝΑ ΜΟΡΦΩΤΙΚΟ
ΕΠΙΠΕΔΟ

	Μέχρι και απόφοιτος Μέσης Εκπαίδευσης	Απόφοιτος Μεταδευτερο- βάθμιας Εκπαίδευσης	Απόφοιτος ΑΕΙ/ΤΕΙ	Κάτοχος Μεταπτυχιακού/ Διδακτορικού	ΣΥΝΟΛΟ
Καθημερινά	30%	13%	20%	24%	23%
Πολλές φορές την εβδομάδα	24%	27%	30%	31%	28%
Εβδομαδιαία	16%	26%	26%	22%	22%
Κάθε δύο εβδομάδες	4%	8%	7%	7%	6%
Μηνιαία	10%	18%	9%	11%	11%
Κάθε τρεις μήνες	3%	2%	2%	2%	2%
Κάθε έξι μήνες	1%	0%	0%	2%	1%
Ετησίως	1%	2%	1%	0%	1%
Λιγότερο από μία φορά τον χρόνο	1%	1%	1%	0%	1%
Ποτέ	9%	4%	4%	2%	5%



«Πόσο συχνά συζητάτε οικονομικά θέματα με τον / τη σύντροφό σας;»

ΑΝΑ ΜΗΝΙΑΙΟ
ΕΙΣΟΔΗΜΑ

*Ενδεικτικά αποτελέσματα, n<100

	Μέχρι 1000 €	1001 – 1500 €	1501 – 2000 €	2001 – 3000 €	Πάνω από 3000 €*	ΔΓ/ΔΑ*	ΣΥΝΟΛΟ
Καθημερινά	26%	20%	21%	28%	22%	23%	23%
Πολλές φορές την εβδομάδα	24%	30%	35%	28%	25%	13%	28%
Εβδομαδιαία	18%	24%	22%	24%	26%	15%	22%
Κάθε δύο εβδομάδες	6%	7%	4%	9%	4%	7%	6%
Μηνιαία	12%	8%	14%	5%	10%	23%	11%
Κάθε τρεις μήνες	1%	4%	2%	1%	3%	2%	2%
Κάθε έξι μήνες	1%	1%	0%	2%	1%	0%	1%
Ετησίως	1%	1%	1%	1%	2%	0%	1%
Λιγότερο από μία φορά τον χρόνο	1%	2%	0%	1%	2%	2%	1%
Ποτέ	10%	4%	2%	4%	5%	14%	5%



«Σε ποιο σημείο της σχέσης σας αρχίσατε να συζητάτε για οικονομικά θέματα;» (Επιλέξτε την πιο κοντινή απάντηση)



«Σε ποιο σημείο της σχέσης σας αρχίσατε να συζητάτε για οικονομικά θέματα;» (Επιλέξτε την πιο κοντινή απάντηση)

ΑΝΑ ΠΕΡΙΟΧΗ

*Ενδεικτικά αποτελέσματα, n<100

	Αττική	Βόρεια Ελλάδα	Υπόλοιπη Ηπειρωτική Ελλάδα	Κρήτη & Νησιά*	ΣΥΝΟΛΟ
Μέσα στον πρώτο μήνα	21%	23%	20%	21%	21%
Μέσα στους πρώτους 3 μήνες	20%	12%	20%	21%	18%
Μέσα στους πρώτους 6 μήνες	19%	18%	15%	15%	17%
Μέσα στον πρώτο χρόνο	17%	22%	24%	13%	20%
Μέσα στα πρώτα δύο χρόνια	8%	6%	3%	11%	7%
Μετά από περισσότερα από δύο χρόνια	7%	10%	10%	11%	9%
Δεν είμαι σίγουρος-η / Δεν θυμάμαι	6%	7%	6%	6%	6%
Προτιμώ να μην απαντήσω	2%	1%	2%	0%	2%



«Σε ποιο σημείο της σχέσης σας αρχίσατε να συζητάτε για οικονομικά θέματα;» (Επιλέξτε την πιο κοντινή απάντηση)

ΑΝΑ ΦΥΛΟ



	Άντρας	Γυναίκα	ΣΥΝΟΛΟ
Μέσα στον πρώτο μήνα	17%	25%	21%
Μέσα στους πρώτους 3 μήνες	17%	20%	18%
Μέσα στους πρώτους 6 μήνες	19%	16%	17%
Μέσα στον πρώτο χρόνο	22%	17%	20%
Μέσα στα πρώτα δύο χρόνια	9%	4%	7%
Μετά από περισσότερα από δύο χρόνια	8%	10%	9%
Δεν είμαι σίγουρος-η / Δεν θυμάμαι	6%	6%	6%
Προτιμώ να μην απαντήσω	2%	1%	2%

«Σε ποιο σημείο της σχέσης σας αρχίσατε να συζητάτε για οικονομικά θέματα;» (Επιλέξτε την πιο κοντινή απάντηση)

ΑΝΑ ΗΛΙΚΙΑ



	18 - 34 ετών	35 - 44 ετών	45- 54 ετών	55 - 64 ετών	ΣΥΝΟΛΟ
Μέσα στον πρώτο μήνα	12%	19%	24%	32%	21%
Μέσα στους πρώτους 3 μήνες	27%	21%	11%	12%	18%
Μέσα στους πρώτους 6 μήνες	23%	21%	12%	12%	17%
Μέσα στον πρώτο χρόνο	19%	20%	24%	15%	20%
Μέσα στα πρώτα δύο χρόνια	6%	10%	6%	5%	7%
Μετά από περισσότερα από δύο χρόνια	6%	6%	12%	14%	9%
Δεν είμαι σίγουρος-η / Δεν θυμάμαι	5%	3%	9%	8%	6%
Προτιμώ να μην απαντήσω	2%	0%	2%	2%	2%

«Σε ποιο σημείο της σχέσης σας αρχίσατε να συζητάτε για οικονομικά θέματα;» (Επιλέξτε την πιο κοντινή απάντηση)

ΑΝΑ ΠΡΟΣΩΠΙΚΗ ΚΑΤΑΣΤΑΣΗ

*Ενδεικτικά αποτελέσματα, n<100



	Ελεύθερος/η	Σε σχέση (χωρίς συγκατοίκηση)*	Συγκατοικώ σε σχέση*	Παντρεμένος/η	Διαζευγμένος/η / Χήρος/α*	ΣΥΝΟΛΟ
Μέσα στον πρώτο μήνα	18%	20%	14%	22%	34%	21%
Μέσα στους πρώτους 3 μήνες	24%	32%	23%	14%	15%	18%
Μέσα στους πρώτους 6 μήνες	18%	21%	21%	16%	9%	17%
Μέσα στον πρώτο χρόνο	18%	13%	22%	21%	11%	20%
Μέσα στα πρώτα δύο χρόνια	3%	4%	8%	8%	6%	7%
Μετά από περισσότερα από δύο χρόνια	5%	2%	2%	13%	13%	9%
Δεν είμαι σίγουρος-η / Δεν θυμάμαι	8%	7%	8%	5%	12%	6%
Προτιμώ να μην απαντήσω	6%	1%	1%	1%	0%	2%

«Σε ποιο σημείο της σχέσης σας αρχίσατε να συζητάτε για οικονομικά θέματα;» (Επιλέξτε την πιο κοντινή απάντηση)

ΑΝΑ ΜΟΡΦΩΤΙΚΟ
ΕΠΙΠΕΔΟ

	Μέχρι και απόφοιτος Μέσης Εκπαίδευσης	Απόφοιτος Μεταδευτεροβάθμιας Εκπαίδευσης	Απόφοιτος ΑΕΙ/ΤΕΙ	Κάτοχος Μεταπτυχιακού /Διδακτορικού	ΣΥΝΟΛΟ
Μέσα στον πρώτο μήνα	29%	17%	19%	13%	21%
Μέσα στους πρώτους 3 μήνες	14%	15%	23%	19%	18%
Μέσα στους πρώτους 6 μήνες	11%	25%	18%	22%	17%
Μέσα στον πρώτο χρόνο	18%	24%	16%	28%	20%
Μέσα στα πρώτα δύο χρόνια	8%	6%	7%	4%	7%
Μετά από περισσότερα από δύο χρόνια	12%	8%	8%	6%	9%
Δεν είμαι σίγουρος-η / Δεν θυμάμαι	6%	5%	8%	5%	6%
Προτιμώ να μην απαντήσω	2%	0%	2%	2%	2%



«Σε ποιο σημείο της σχέσης σας αρχίσατε να συζητάτε για οικονομικά θέματα;» (Επιλέξτε την πιο κοντινή απάντηση)

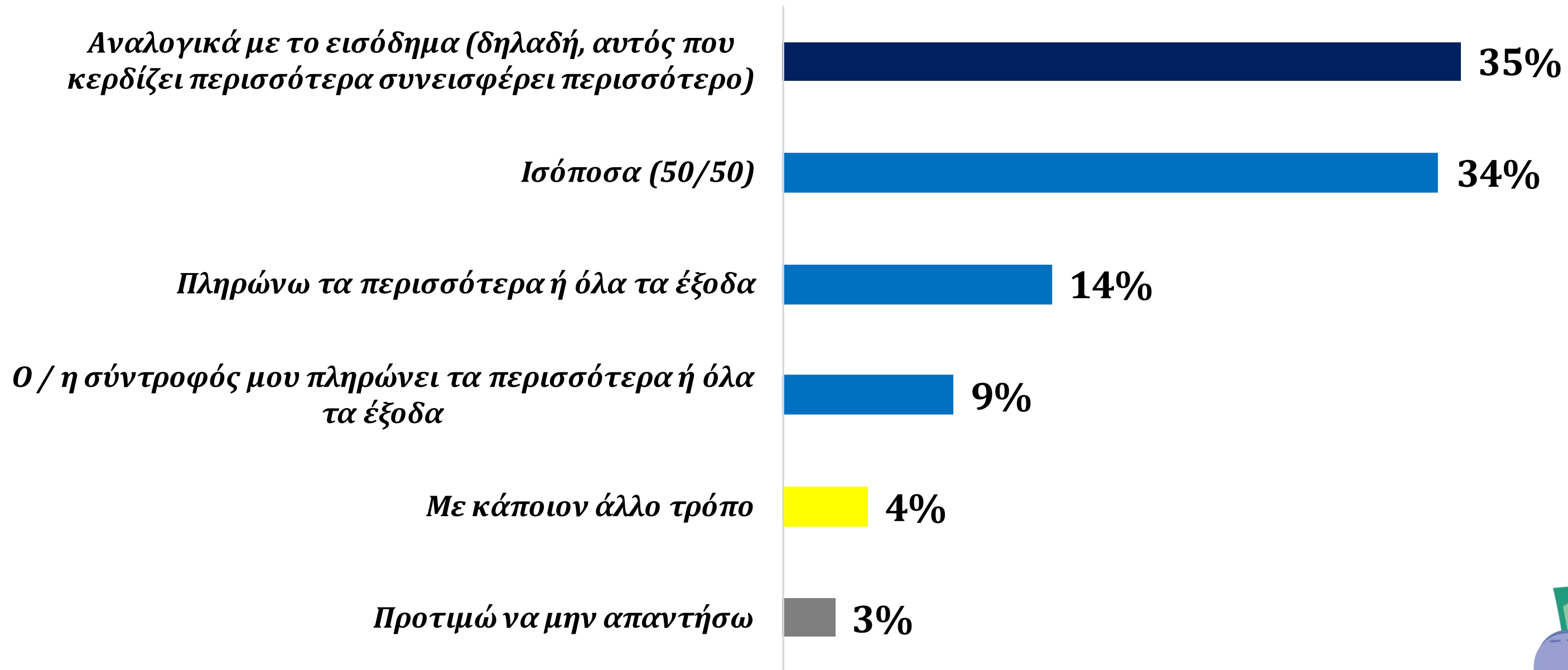
ΑΝΑ ΜΗΝΙΑΙΟ ΕΙΣΟΔΗΜΑ

*Ενδεικτικά αποτελέσματα, n<100



	Μέχρι 1000 €	1001 – 1500 €	1501 – 2000 €	2001 – 3000 €	Πάνω από 3000 €*	ΔΓ/ΔΑ*	ΣΥΝΟΛΟ
Μέσα στον πρώτο μήνα	30%	19%	19%	15%	25%	22%	21%
Μέσα στους πρώτους 3 μήνες	16%	24%	21%	16%	7%	12%	18%
Μέσα στους πρώτους 6 μήνες	12%	18%	18%	19%	20%	22%	17%
Μέσα στον πρώτο χρόνο	16%	19%	23%	26%	15%	11%	20%
Μέσα στα πρώτα δύο χρόνια	3%	9%	5%	6%	9%	7%	7%
Μετά από περισσότερα από δύο χρόνια	13%	6%	9%	10%	9%	9%	9%
Δεν είμαι σίγουρος-η / Δεν θυμάμαι	6%	4%	5%	7%	12%	11%	6%
Προτιμώ να μην απαντήσω	2%	1%	0%	1%	3%	6%	2%

**«Πώς μοιράζετε τα καθημερινά έξοδα (ενοίκιο, τρόφιμα, λογαριασμοί) με τον / τη σύντροφό σας;»
(Επιλέξτε την πιο κοντινή απάντηση)**



**«Πώς μοιράζετε τα καθημερινά έξοδα (ενοίκιο, τρόφιμα, λογαριασμοί) με τον / τη σύντροφό σας;»
(Επιλέξτε την πιο κοντινή απάντηση)**

ΑΝΑ ΠΕΡΙΟΧΗ

*Ενδεικτικά αποτελέσματα, n<100

	Αττική	Βόρεια Ελλάδα	Υπόλοιπη Ηπειρωτική Ελλάδα	Κρήτη & Νησιά*	ΣΥΝΟΛΟ
Αναλογικά με το εισόδημα (δηλαδή, αυτός που κερδίζει περισσότερα	37%	37%	34%	30%	35%
Ισόποσα (50/50)	34%	32%	37%	37%	34%
Πληρώνω τα περισσότερα ή όλα τα έξοδα	13%	15%	14%	15%	14%
Ο / η σύντροφός μου πληρώνει τα περισσότερα ή όλα τα έξοδα	7%	10%	8%	10%	9%
Με κάποιον άλλο τρόπο.	5%	3%	4%	7%	4%
Προτιμώ να μην απαντήσω.	4%	2%	3%	1%	3%



**«Πώς μοιράζετε τα καθημερινά έξοδα (ενοίκιο, τρόφιμα, λογαριασμοί) με τον / τη σύντροφό σας;»
(Επιλέξτε την πιο κοντινή απάντηση)**

ΑΝΑ ΦΥΛΟ

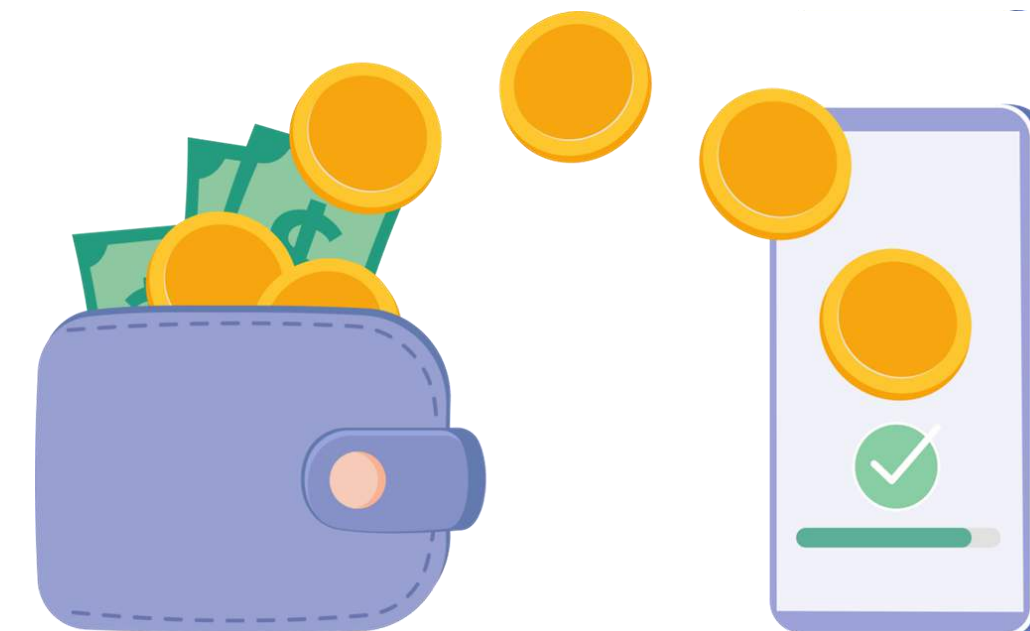
	Άντρας	Γυναίκα	ΣΥΝΟΛΟ
Αναλογικά με το εισόδημα (δηλαδή, αυτός που κερδίζει περισσότερα	40%	31%	35%
Ισόποσα (50/50)	30%	38%	34%
Πληρώνω τα περισσότερα ή όλα τα έξοδα	24%	5%	14%
Ο / η σύντροφός μου πληρώνει τα περισσότερα ή όλα τα έξοδα	1%	16%	9%
Με κάποιον άλλο τρόπο.	3%	5%	4%
Προτιμώ να μην απαντήσω.	1%	4%	3%



**«Πώς μοιράζετε τα καθημερινά έξοδα (ενοίκιο, τρόφιμα, λογαριασμοί) με τον / τη σύντροφό σας;»
(Επιλέξτε την πιο κοντινή απάντηση)**

ΑΝΑ ΗΛΙΚΙΑ

	18 - 34 ΕΤΩΝ	35 - 44 ΕΤΩΝ	45- 54 ΕΤΩΝ	55 - 64 ΕΤΩΝ	ΣΥΝΟΛΟ
Αναλογικά με το εισόδημα (δηλαδή, αυτός που κερδίζει περισσότερα	36%	38%	38%	29%	35%
Ισόποσα (50/50)	39%	33%	28%	36%	34%
Πληρώνω τα περισσότερα ή όλα τα έξοδα	11%	15%	15%	16%	14%
Ο / η σύντροφός μου πληρώνει τα περισσότερα ή όλα τα έξοδα	5%	6%	12%	14%	9%
Με κάποιον άλλο τρόπο.	3%	7%	4%	4%	4%
Προτιμώ να μην απαντήσω.	6%	1%	2%	1%	3%



**«Πώς μοιράζετε τα καθημερινά έξοδα (ενοίκιο, τρόφιμα, λογαριασμοί) με τον / τη σύντροφό σας;»
(Επιλέξτε την πιο κοντινή απάντηση)**

ΑΝΑ ΠΡΟΣΩΠΙΚΗ ΚΑΤΑΣΤΑΣΗ

*Ενδεικτικά αποτελέσματα, n<100

	Ελεύθερος/η	Σε σχέση (χωρίς συγκατοίκηση)*	Συγκατοικώ σε σχέση*	Παντρεμένος/η	Διαζευγμένος/η / Χήρος/α*	ΣΥΝΟΛΟ
Αναλογικά με το εισόδημα (δηλαδή, αυτός που κερδίζει περισσότερα	41%	27%	42%	35%	30%	35%
Ισόποσα (50/50)	33%	26%	40%	36%	24%	34%
Πληρώνω τα περισσότερα ή όλα τα έξοδα	16%	24%	8%	11%	33%	14%
Ο / η σύντροφός μου πληρώνει τα περισσότερα ή όλα τα έξοδα	3%	9%	3%	12%	7%	9%
Με κάποιον άλλο τρόπο.	3%	5%	5%	5%	4%	4%
Προτιμώ να μην απαντήσω.	5%	10%	3%	1%	2%	3%



**«Πώς μοιράζετε τα καθημερινά έξοδα (ενοίκιο, τρόφιμα, λογαριασμοί) με τον / τη σύντροφό σας;»
(Επιλέξτε την πιο κοντινή απάντηση)**

**ΑΝΑ ΜΟΡΦΩΤΙΚΟ
ΕΠΙΠΕΔΟ**

	Μέχρι και απόφοιτος Μέσης Εκπαίδευσης	Απόφοιτος Μεταδευτερο- βάθμιας Εκπαίδευσης	Απόφοιτος ΑΕΙ/ΤΕΙ	Κάτοχος Μεταπτυχιακού/ Διδακτορικού	ΣΥΝΟΛΟ
Αναλογικά με το εισόδημα (δηλαδή, αυτός που κερδίζει περισσότερα	26%	38%	40%	41%	35%
Ισόποσα (50/50)	35%	31%	35%	36%	34%
Πληρώνω τα περισσότερα ή όλα τα έξοδα	19%	13%	14%	6%	14%
Ο / η σύντροφός μου πληρώνει τα περισσότερα ή όλα τα έξοδα	15%	8%	5%	7%	9%
Με κάποιον άλλο τρόπο.	4%	2%	4%	8%	4%
Προτιμώ να μην απαντήσω.	2%	6%	2%	2%	3%

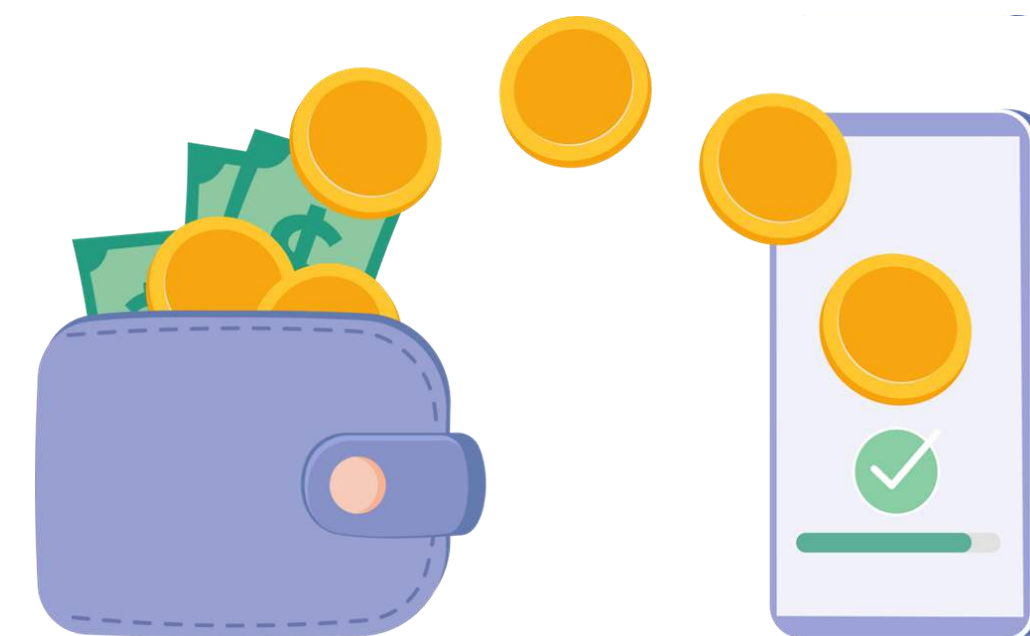


**«Πώς μοιράζετε τα καθημερινά έξοδα (ενοίκιο, τρόφιμα, λογαριασμοί) με τον / τη σύντροφό σας;»
(Επιλέξτε την πιο κοντινή απάντηση)**

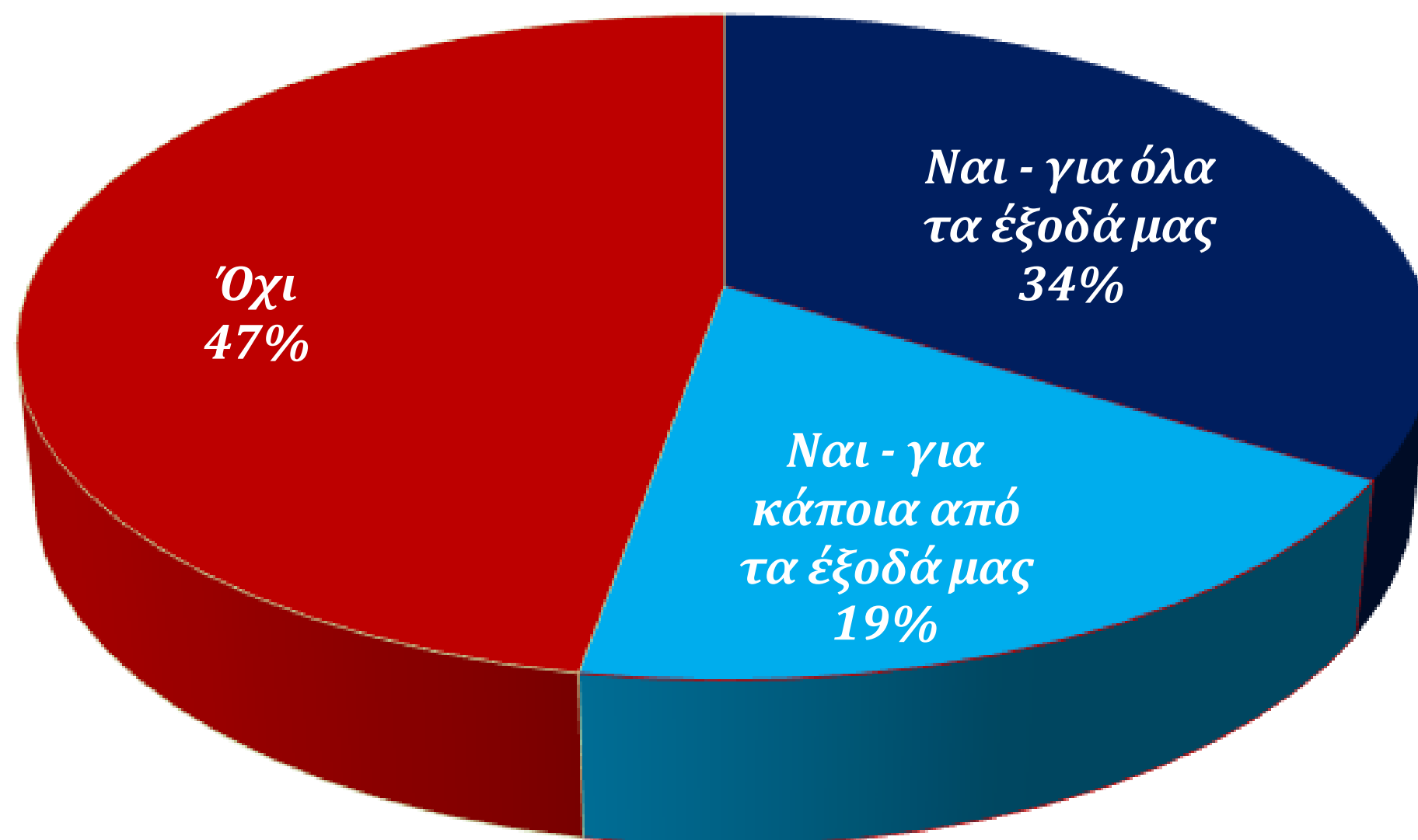
**ΑΝΑ ΜΗΝΙΑΙΟ
ΕΙΣΟΔΗΜΑ**

*Ενδεικτικά αποτελέσματα, n<100

	Μέχρι 1000 €	1001 – 1500 €	1501 – 2000 €	2001 – 3000 €	Πάνω από 3000 €* ΔΓ/ΔΑ*	ΣΥΝΟΛΟ	
Αναλογικά με το εισόδημα (δηλαδή, αυτός που κερδίζει περισσότερα	31%	36%	38%	38%	38%	26%	35%
Ισόποσα (50/50)	28%	35%	39%	38%	34%	27%	34%
Πληρώνω τα περισσότερα ή όλα τα έξοδα	14%	14%	12%	14%	16%	22%	14%
Ο / η σύντροφός μου πληρώνει τα περισσότερα ή όλα τα έξοδα	18%	7%	4%	6%	9%	11%	9%
Με κάποιον άλλο τρόπο.	5%	5%	5%	3%	3%	5%	4%
Προτιμώ να μην απαντήσω.	5%	2%	2%	1%	0%	9%	3%



«Χρησιμοποιείτε κοινό τραπεζικό λογαριασμό με τον / την σύντροφό σας;»



«Χρησιμοποιείτε κοινό τραπεζικό λογαριασμό με τον / την σύντροφό σας;»

ΑΝΑ ΠΕΡΙΟΧΗ

*Ενδεικτικά αποτελέσματα, n<100



	Αττική	Βόρεια Ελλάδα	Υπόλοιπη Ηπειρωτική Ελλάδα	Κρήτη & Νησιά*	ΣΥΝΟΛΟ
Ναι - για όλα τα έξοδά μας	28%	39%	37%	36%	34%
Ναι - για κάποια από τα έξοδά μας	19%	16%	20%	21%	19%
Όχι	53%	45%	43%	43%	47%

«Χρησιμοποιείτε κοινό τραπεζικό λογαριασμό με τον / την σύντροφό σας;»

ΑΝΑ ΦΥΛΟ



	Άντρας	Γυναίκα	ΣΥΝΟΛΟ
Ναι - για όλα τα έξοδά μας	32%	36%	34%
Ναι - για κάποια από τα έξοδά μας	19%	18%	19%
Όχι	49%	46%	47%

«Χρησιμοποιείτε κοινό τραπεζικό λογαριασμό με τον / την σύντροφό σας;»

ΑΝΑ ΗΛΙΚΙΑ



	18 - 34 ετών	35 - 44 ετών	45- 54 ετών	55 - 64 ετών	ΣΥΝΟΛΟ
Ναι - για όλα τα έξοδά μας	19%	30%	37%	55%	34%
Ναι - για κάποια από τα έξοδά μας	20%	23%	17%	13%	19%
Όχι	60%	47%	46%	32%	47%

«Χρησιμοποιείτε κοινό τραπεζικό λογαριασμό με τον / την σύντροφό σας;»

ΑΝΑ ΠΡΟΣΩΠΙΚΗ ΚΑΤΑΣΤΑΣΗ

*Ενδεικτικά αποτελέσματα, n<100



	Ελεύθερος/η	Σε σχέση (χωρίς συγκατοίκηση)*	Συγκατοικώ σε σχέση*	Παντρεμένος/η	Διαζευγμένος/η / Χήρος/α*	ΣΥΝΟΛΟ
Ναι - για όλα τα έξοδά μας	22%	9%	10%	46%	36%	34%
Ναι - για κάποια από τα έξοδά μας	18%	18%	20%	19%	12%	19%
Όχι	61%	73%	69%	34%	52%	47%

«Χρησιμοποιείτε κοινό τραπεζικό λογαριασμό με τον / την σύντροφό σας;»

ΑΝΑ ΜΟΡΦΩΤΙΚΟ
ΕΠΙΠΕΔΟ



	Μέχρι και απόφοιτος Μέσης Εκπαίδευσης	Απόφοιτος Μεταδευτεροβάθμιας Εκπαίδευσης	Απόφοιτος ΑΕΙ/ΤΕΙ	Κάτοχος Μεταπτυχιακού/ Διδακτορικού	ΣΥΝΟΛΟ
Ναι - για όλα τα έξοδά μας	44%	25%	31%	29%	34%
Ναι - για κάποια από τα έξοδά μας	11%	28%	17%	30%	19%
Όχι	45%	48%	52%	41%	47%

«Χρησιμοποιείτε κοινό τραπεζικό λογαριασμό με τον / την σύντροφό σας;»

ΑΝΑ ΜΗΝΙΑΙΟ
ΕΙΣΟΔΗΜΑ

*Ενδεικτικά αποτελέσματα, n<100



	Μέχρι 1000 €	1001 – 1500 €	1501 – 2000 €	2001 – 3000 €	Πάνω από 3000 €*	ΔΓ/ΔΑ*	ΣΥΝΟΛΟ
Ναι - για όλα τα έξοδά μας	29%	32%	37%	33%	50%	29%	34%
Ναι - για κάποια από τα έξοδά μας	13%	19%	20%	26%	14%	16%	19%
Όχι	58%	48%	43%	42%	36%	55%	47%

«Πόσο σημαντική είναι η οικονομική κατάσταση του / της συντρόφου σας όταν σκέφτεστε να μπειτε σε μια σχέση μαζί του / της;»



«Πόσο σημαντική είναι η οικονομική κατάσταση του / της συντρόφου σας όταν σκέφτεστε να μπειτε σε μια σχέση μαζί του / της;»

ΑΝΑ ΠΕΡΙΟΧΗ

*Ενδεικτικά αποτελέσματα, n<100

	Αττική	Βόρεια Ελλάδα	Υπόλοιπη Ηπειρωτική Ελλάδα	Κρήτη & Νησιά*	ΣΥΝΟΛΟ
Πολύ σημαντική	19%	20%	25%	23%	21%
Κάπως σημαντική	27%	29%	25%	27%	27%
Όχι πολύ σημαντική	26%	21%	21%	15%	22%
Καθόλου σημαντική	28%	30%	26%	34%	29%
Προτιμώ να μην απαντήσω	0%	1%	2%	0%	1%



«Πόσο σημαντική είναι η οικονομική κατάσταση του / της συντρόφου σας όταν σκέφτεστε να μπειτε σε μια σχέση μαζί του / της;»

ΑΝΑ ΦΥΛΟ

	Άντρας	Γυναίκα	ΣΥΝΟΛΟ
Πολύ σημαντική	16%	26%	21%
Κάπως σημαντική	21%	33%	27%
Όχι πολύ σημαντική	25%	19%	22%
Καθόλου σημαντική	36%	22%	29%
Προτιμώ να μην απαντήσω	1%	1%	1%



«Πόσο σημαντική είναι η οικονομική κατάσταση του / της συντρόφου σας όταν σκέφτεστε να μπειτε σε μια σχέση μαζί του / της;»

ΑΝΑ ΗΛΙΚΙΑ

	18 - 34 ετών	35 - 44 ετών	45- 54 ετών	55 - 64 ετών	ΣΥΝΟΛΟ
Πολύ σημαντική	22%	25%	19%	19%	21%
Κάπως σημαντική	23%	29%	30%	29%	27%
Όχι πολύ σημαντική	32%	20%	20%	12%	22%
Καθόλου σημαντική	22%	26%	31%	38%	29%
Προτιμώ να μην απαντήσω	1%	0%	0%	2%	1%



«Πόσο σημαντική είναι η οικονομική κατάσταση του / της συντρόφου σας όταν σκέφτεστε να μπειτε σε μια σχέση μαζί του / της;»

ΑΝΑ ΠΡΟΣΩΠΙΚΗ ΚΑΤΑΣΤΑΣΗ

*Ενδεικτικά αποτελέσματα, n<100

	Ελεύθερος/η	Σε σχέση (χωρίς συγκατοίκηση)*	Συγκατοικώ σε σχέση*	Παντρεμένος/η	Διαζευγμένος/η / Χήρος/α*	ΣΥΝΟΛΟ
Πολύ σημαντική	22%	19%	11%	22%	30%	21%
Κάπως σημαντική	23%	22%	20%	31%	23%	27%
Όχι πολύ σημαντική	25%	28%	36%	18%	13%	22%
Καθόλου σημαντική	27%	31%	31%	28%	34%	29%
Προτιμώ να μην απαντήσω	3%	0%	1%	0%	0%	1%



«Πόσο σημαντική είναι η οικονομική κατάσταση του / της συντρόφου σας όταν σκέφτεστε να μπειτε σε μια σχέση μαζί του / της;»

ΑΝΑ ΜΟΡΦΩΤΙΚΟ
ΕΠΙΠΕΔΟ

	Μέχρι και απόφοιτος Μέσης Εκπαίδευσης	Απόφοιτος Μεταδευτερο- βάθμιας Εκπαίδευσης	Απόφοιτος ΑΕΙ/ΤΕΙ	Κάτοχος Μεταπτυχιακού/ Διδακτορικού	ΣΥΝΟΛΟ
Πολύ σημαντική	23%	22%	19%	23%	21%
Κάπως σημαντική	24%	27%	29%	30%	27%
Όχι πολύ σημαντική	20%	23%	21%	26%	22%
Καθόλου σημαντική	33%	28%	29%	22%	29%
Προτιμώ να μην απαντήσω	0%	1%	1%	0%	1%



«Πόσο σημαντική είναι η οικονομική κατάσταση του / της συντρόφου σας όταν σκέφτεστε να μπειτε σε μια σχέση μαζί του / της;»

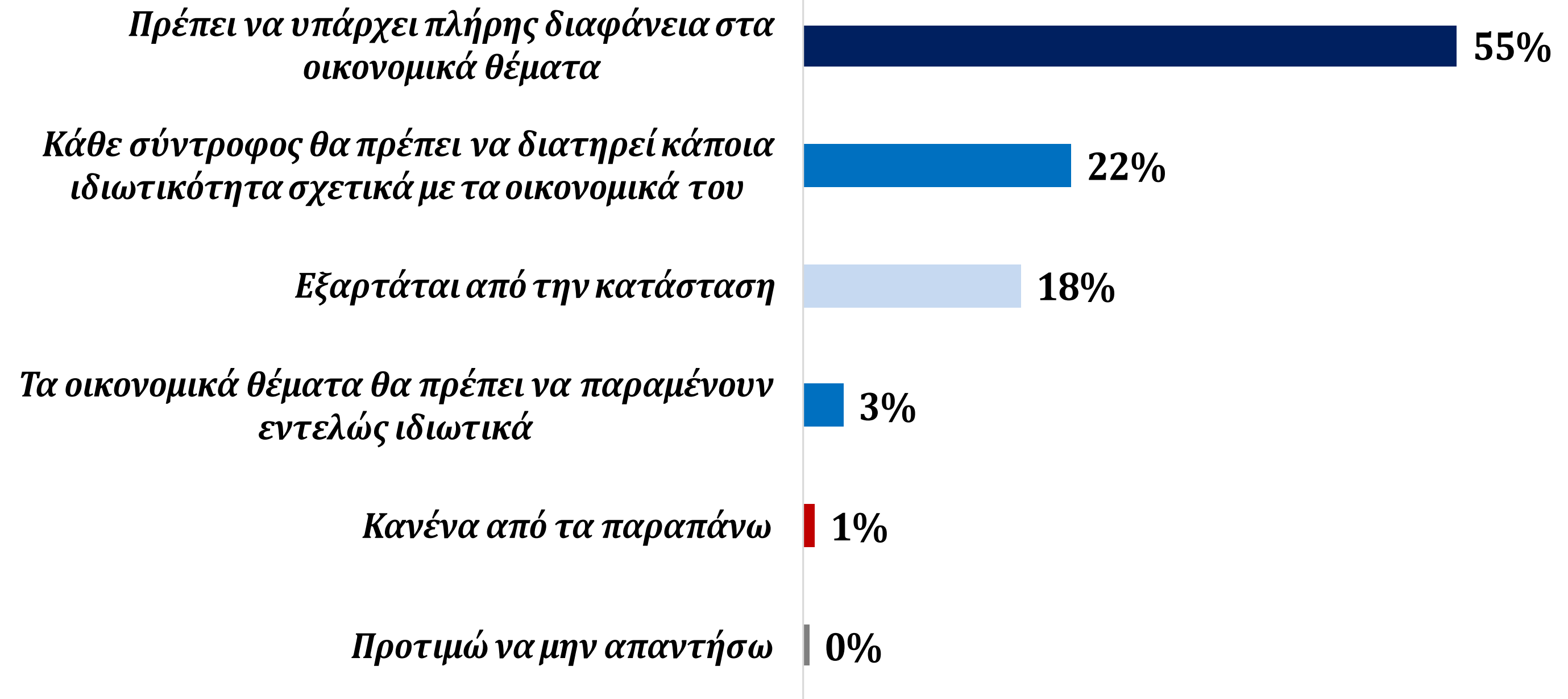
	Μέχρι 1000 €	1001 – 1500 €	1501 – 2000 €	2001 – 3000 €	Πάνω από 3000 €*	ΔΓ/ΔΑ*	ΣΥΝΟΛΟ
Πολύ σημαντική	23%	21%	20%	20%	23%	22%	21%
Κάπως σημαντική	24%	26%	31%	32%	27%	19%	27%
Όχι πολύ σημαντική	25%	24%	21%	22%	16%	14%	22%
Καθόλου σημαντική	27%	27%	27%	27%	33%	43%	29%
Προτιμώ να μην απαντήσω	1%	1%	0%	0%	1%	2%	1%

ΑΝΑ ΜΗΝΙΑΙΟ ΕΙΣΟΔΗΜΑ

*Ενδεικτικά αποτελέσματα, n<100



«Με ποια από τις παρακάτω δηλώσεις σχετικά με τη συζήτηση οικονομικών θεμάτων μέσα σε μια σχέση συμφωνείτε περισσότερο;»



«Με ποια από τις παρακάτω δηλώσεις σχετικά με τη συζήτηση οικονομικών θεμάτων μέσα σε μια σχέση συμφωνείτε περισσότερο;»

ΑΝΑ ΠΕΡΙΟΧΗ

*Ενδεικτικά αποτελέσματα, n<100



	Αττική	Βόρεια Ελλάδα	Υπόλοιπη Ηπειρωτική Ελλάδα	Κρήτη & Νησιά*	ΣΥΝΟΛΟ
Πρέπει να υπάρχει πλήρης διαφάνεια στα οικονομικά θέματα	54%	57%	53%	55%	55%
Κάθε σύντροφος θα πρέπει να διατηρεί κάποια ιδιωτικότητα σχετικά με τα οικονομικά του	24%	18%	23%	26%	22%
Εξαρτάται από την κατάσταση	17%	21%	18%	16%	18%
Τα οικονομικά θέματα θα πρέπει να παραμένουν εντελώς ιδιωτικά	4%	3%	4%	2%	3%
Κανένα από τα παραπάνω	1%	1%	1%	1%	1%
Προτιμώ να μην απαντήσω	0%	1%	1%	0%	0%

«Με ποια από τις παρακάτω δηλώσεις σχετικά με τη συζήτηση οικονομικών θεμάτων μέσα σε μια σχέση συμφωνείτε περισσότερο;»

ΑΝΑ ΦΥΛΟ



	Άντρας	Γυναίκα	ΣΥΝΟΛΟ
Πρέπει να υπάρχει πλήρης διαφάνεια στα οικονομικά θέματα	55%	54%	55%
Κάθε σύντροφος θα πρέπει να διατηρεί κάποια ιδιωτικότητα σχετικά με τα οικονομικά του	24%	21%	22%
Εξαρτάται από την κατάσταση	16%	20%	18%
Τα οικονομικά θέματα θα πρέπει να παραμένουν εντελώς ιδιωτικά	4%	3%	3%
Κανένα από τα παραπάνω	1%	1%	1%
Προτιμώ να μην απαντήσω	1%	0%	0%

«Με ποια από τις παρακάτω δηλώσεις σχετικά με τη συζήτηση οικονομικών θεμάτων μέσα σε μια σχέση συμφωνείτε περισσότερο;»

ΑΝΑ ΗΛΙΚΙΑ

	18 - 34 ΕΤΩΝ	35 - 44 ΕΤΩΝ	45- 54 ΕΤΩΝ	55 - 64 ΕΤΩΝ	ΣΥΝΟΛΟ
Πρέπει να υπάρχει πλήρης διαφάνεια στα οικονομικά θέματα	42%	56%	57%	67%	55%
Κάθε σύντροφος θα πρέπει να διατηρεί κάποια ιδιωτικότητα σχετικά με τα οικονομικά του	34%	22%	22%	8%	22%
Εξαρτάται από την κατάσταση	15%	17%	19%	23%	18%
Τα οικονομικά θέματα θα πρέπει να παραμένουν εντελώς ιδιωτικά	6%	4%	2%	1%	3%
Κανένα από τα παραπάνω	2%	1%	0%	1%	1%
Προτιμώ να μην απαντήσω	1%	0%	0%	0%	0%



«Με ποια από τις παρακάτω δηλώσεις σχετικά με τη συζήτηση οικονομικών θεμάτων μέσα σε μια σχέση συμφωνείτε περισσότερο;»

ΑΝΑ ΠΡΟΣΩΠΙΚΗ ΚΑΤΑΣΤΑΣΗ

*Ενδεικτικά αποτελέσματα, n<100



	Ελεύθερος/η	Σε σχέση (χωρίς συγκατοίκηση)*	Συγκατοικώ σε σχέση*	Παντρεμένος/η	Διαζευγμένος/η / Χήρος/α*	ΣΥΝΟΛΟ
Πρέπει να υπάρχει πλήρης διαφάνεια στα οικονομικά θέματα	32%	36%	53%	65%	48%	55%
Κάθε σύντροφος θα πρέπει να διατηρεί κάποια ιδιωτικότητα σχετικά	35%	36%	24%	16%	22%	22%
Εξαρτάται από την κατάσταση	21%	23%	17%	16%	26%	18%
Τα οικονομικά θέματα θα πρέπει να παραμένουν εντελώς ιδιωτικά	8%	4%	3%	2%	4%	3%
Κανένα από τα παραπάνω	3%	0%	1%	1%	0%	1%
Προτιμώ να μην απαντήσω	1%	0%	1%	0%	0%	1%

«Με ποια από τις παρακάτω δηλώσεις σχετικά με τη συζήτηση οικονομικών θεμάτων μέσα σε μια σχέση συμφωνείτε περισσότερο;»

ΑΝΑ ΜΟΡΦΩΤΙΚΟ ΕΠΙΠΕΔΟ

	Μέχρι και απόφοιτος Μέσης Εκπαίδευσης	Απόφοιτος Μεταδευτεροβάθμιας Εκπαίδευσης	Απόφοιτος ΑΕΙ/ΤΕΙ	Κάτοχος Μεταπτυχιακού/ Διδακτορικού	ΣΥΝΟΛΟ
Πρέπει να υπάρχει πλήρης διαφάνεια στα οικονομικά θέματα	60%	48%	54%	52%	55%
Κάθε σύντροφος θα πρέπει να διατηρεί κάποια ιδιωτικότητα σχετικά με τα οικονομικά του	14%	30%	24%	31%	22%
Εξαρτάται από την κατάσταση	23%	18%	17%	13%	18%
Τα οικονομικά θέματα θα πρέπει να παραμένουν εντελώς ιδιωτικά	3%	4%	4%	3%	3%
Κανένα από τα παραπάνω	1%	1%	1%	1%	1%
Προτιμώ να μην απαντήσω	0%	1%	1%	0%	0%



«Με ποια από τις παρακάτω δηλώσεις σχετικά με τη συζήτηση οικονομικών θεμάτων μέσα σε μια σχέση συμφωνείτε περισσότερο;»

ΑΝΑ ΜΗΝΙΑΙΟ ΕΙΣΟΔΗΜΑ

*Ενδεικτικά αποτελέσματα, n<100



	Μέχρι 1000 €	1001 – 1500 €	1501 – 2000 €	2001 – 3000 €	Πάνω από 3000 €*	ΔΓ/ΔΑ*	ΣΥΝΟΛΟ
Πρέπει να υπάρχει πλήρης διαφάνεια στα οικονομικά θέματα	51%	54%	62%	61%	44%	39%	55%
Κάθε σύντροφος θα πρέπει να διατηρεί κάποια ιδιωτικότητα σχετικά με τα οικονομικά του	20%	26%	22%	18%	28%	25%	22%
Εξαρτάται από την κατάσταση	25%	14%	13%	18%	20%	28%	18%
Τα οικονομικά θέματα θα πρέπει να παραμένουν εντελώς ιδιωτικά	4%	4%	4%	2%	4%	2%	3%
Κανένα από τα παραπάνω	0%	2%	0%	1%	4%	0%	1%
Προτιμώ να μην απαντήσω	1%	0%	0%	0%	0%	5%	0%



***ΕΡΕΥΝΑ ΓΙΑ ΤΗ ΔΙΑΧΕΙΡΙΣΗ
ΤΩΝ ΟΙΚΟΝΟΜΙΚΩΝ ΤΩΝ
ΖΕΥΓΑΡΙΩΝ***

Φεβρουάριος 2025

