



FastFinance ΑΕΠΕΥ

WEEKLY OVERVIEW & CHARTS

April 20 2020

Daily position **long** stop 1290

Είναι γνωστό ότι σε περιόδους πανικού δημιουργούνται ευκαιρίες, που πολλές φορές οι επενδυτές αντιλαμβάνονται σε μεταγενέστερο χρονικό σημείο. Αυτό μπορεί κανείς εύκολα να το επιβεβαιώσει και μετά την πρόσφατη πτώση στις χρηματαγορές, απόρροια βεβαίως της πανδημίας και των φόβων που αυτή προκάλεσε.

Τέτοιες καταστάσεις ωθούν τους επενδυτές να λειτουργούν καταρχήν με το συναίσθημα, αφήνοντας πολλές φορές τα λογικά σενάρια στην άκρη, ώστε να παρατηρείται και η κατακόρυφη αύξηση της αβεβαιότητας και της μεταβλητότητας. Επί παραδείγματι, ενώ σχολιάζαμε προ διμήνου ότι οι τόσο χαμηλές αποτιμήσεις εταιριών και ομολόγων δεν οφείλονταν μόνο στην επερχόμενη μείωση των πωλήσεων και των ΑΕΠ, αλλά κυρίως προήλθαν από την στρέβλωση των τιμών στα ταμπλό, τελικά λίγοι ήταν αυτοί που κατάφεραν να κρατήσουν την ψυχραιμία τους και να αποκομίσουν από αυτήν τη χρονική συγκυρία τις ανάλογες αποδόσεις.

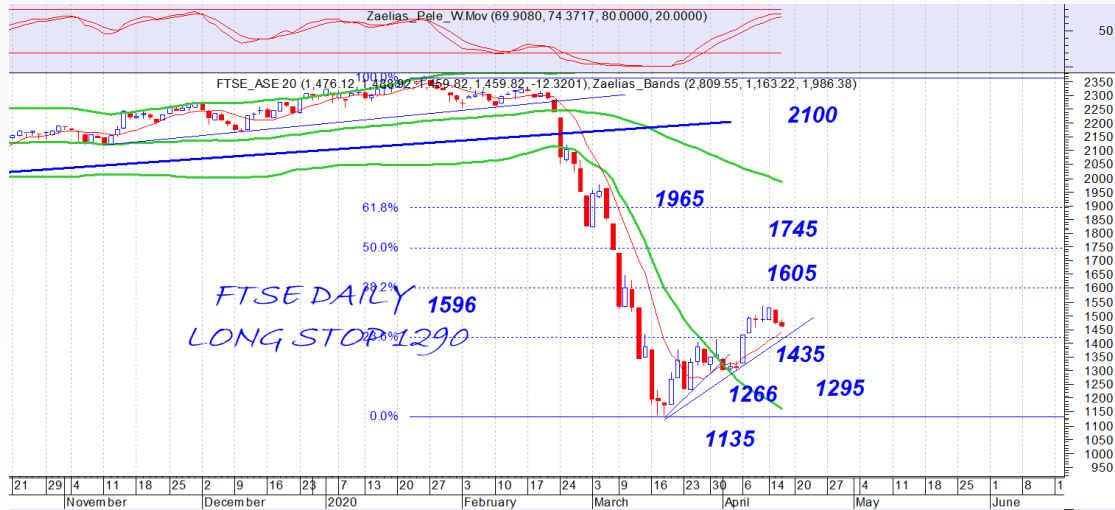
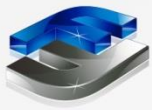
Στατιστικά, τέτοιες «συγκυρίες» εμφανίζονται μια φορά στα 4-5 χρόνια, και χαρακτηρίζονται τόσο από το αιφνίδιο, όσο και το έντονο, καθώς κανείς δεν πρόκειται να προειδοποιήσει με σοβαρά επιχειρήματα πριν να είναι αργά. Εξού και πάντα επιμένουμε σε ορθή διαχείριση του κεφαλαίου, κοιτώντας όχι μόνο τις ομαλές περιόδους αλλά και κρίσεις, και φυσικά όχι μόνο την απόδοση, αλλά και τον εκάστοτε κίνδυνο.

Το πρόβλημα που συνεχίζει προσώρας να υφίσταται είναι παγκόσμιο και πιθανότατα υφεσιακό. Το χειρότερο είναι ότι ακόμα δεν μπορεί να μετρηθεί, τόσο ποσοτικά (πόσο θα επηρεάσει την οικονομία και τα μεγέθη της) όσο και ποιοτικά (πώς θα επηρεάσει άλλες μεταβλητές, περισσότερο μακροπρόθεσμες). Τίποτα δεν είναι στρωμένο με ροδοπέταλα, και κανείς δεν μπορεί να προβλέψει με σιγουριά το αύριο, αλλά με μια πρώτη ματιά, οι αγορές αρχίζουν σιγά σιγά να απορροφούν τη στρέβλωση, με τις μεγάλες κεντρικές τράπεζες και τις κυβερνήσεις να αντέδρασαν σωστά και άμεσα για την άμβλυνση των απωλειών.

Με τους μακροοικονομικούς παράγοντες να έχουν ήδη πειραχτεί, η τεχνική ανάλυση ίσως δράσει επικουρικά ώστε να δείξει μια πιο αντικειμενική και μακρινή εικόνα, χωρίς ωστόσο να επαναπαυόμαστε με απλά «σήματα» αγοραπωλησίας, χωρίς συγκεκριμένη στρατηγική και σφιχτούς κανόνες. Το μόνο σίγουρο είναι ότι αν κάποιος δουλέψει με την λογική και με στρατηγική, θα βγει κερδισμένος.

Στα τεχνικά τώρα εντός της χώρας, ο στόχος της ζώνης του 650-670 (ΓΔ) συνεχίζει να υφίσταται, με τα stop στα Long να ανεβαίνουν σταδιακά όσο περνάει ο καιρός. Η ζώνη των 580 μονάδων έχει γίνει σημαντική στήριξη, ενώ καθημερινά βλέπουμε νέους τίτλους να μπαίνουν στο παιχνίδι της τάσης. Η εταιρία που ουσιαστικά πλήττεται περισσότερο από την υφιστάμενη συγκυρία είναι η AEGEAN, παρόλα αυτά το ομόλογο της από τιμή 50 έχει ήδη βρεθεί στο 92, προσφέροντας σημαντικά κέρδη σε οσους τόλμησαν. Ο Ελλάκτορας, έχοντας δώσει αγοραστικό σήμα από τα 63 λεπτά, ήδη πλησιάζει το 1 ευρώ. Ο τραπεζικός δείκτης είναι και ο μόνος που έχει μείνει πίσω παλεύοντας να κατοχυρώσει το πολύ σημαντικό 386. Από τις μικρές και καλές εταιρίες, η ENTERSOFT που πρόσφατα εισήχθη στην κύρια αγορά στα 7 ευρώ, ανακοίνωσε την πρόθεσή της να δώσει 6 νέες στην 1 παλαιά μετοχές, με το ταμείο της γεμάτο και χωρίς δανεισμό. Αρκετές άλλες εταιρίες έχουν ανακοινώσει ή και ξεκινήσει αγορές ιδίων μετοχών, γεγονός που βοηθάει τις αποτιμήσεις. Ακόμα και μέσα στην κρίση βλέπουμε ότι κάνουν την εμφάνιση τους κάποια εκκολλαπτόμενα deals του προηγούμενου διαστήματος (λ.χ Πόρτο Καρράς) δείχνοντας ότι ο φόβος σταδιακά υποχωρεί. Μέρα με μέρα έχουμε νέα δεδομένα σε σχέση με τον ιό, γεγονός που πιθανότατα μάς κάνει να αισιοδοξούμε. Ο μόνος οδηγός μας με θετικά μηνύματα είναι τα νέα από την Κίνα και την Κορέα, που ήδη έχουν επιστρέψει σε μία κανονικότητα, με την έξαρση να είναι ελεγχόμενη. Το θετικό για την χώρα μας είναι ότι είναι νο1 προορισμός στην Ευρώπη, εφόσον φυσικά απέλθει το καθεστώς της καραντίνας, χωρίς καν να αναφερθούμε στον εσωτερικό τουρισμό που θα βοηθήσει τον κλάδο τουρισμού ως ένα βαθμό. Σίγουρα είναι νωρίς για να εξάγουμε συμπεράσματα, παρόλα αυτά όλοι μας πρέπει να είμαστε με την αισιόδοξη πλευρά. Κλείνοντας, να πούμε ότι η κυβέρνηση τόλμησε με επιτυχία να βγάλει νέο 7ετές ομόλογο, γεγονός που δείχνει ότι η εμπιστοσύνη στην κυβέρνησή μας είναι μεγάλη και από το εγχώριο, αλλά κυρίως από το ξένο επενδυτικό κοινό. Επίσης, να σχολιάσουμε ότι οι παρεμβάσεις της, τόσο σε ταχύτητα όσο και σε ποιότητα, απεδείχθησαν καίριες και σωτήριες, ειδικά σε μια χώρα σαν τη δική μας με τα ενδογενή χαρακτηριστικά του λαού της. Μπροστά της έχει να πάρει την μεγαλύτερη απόφαση που έχει να κάνει με τον χειρισμό του ξένου τουρισμού το καλοκαίρι.

Οι επιλογές μας στο -29,05% υπέραποδίδοντας του ΓΔ με 4,76% με τον ίδιο στο -33,81% και τον ftse στον -36,47%. Ο τραπεζικός με τις μεγαλύτερες απώλειες -61,65% με τον ftsem με απώλειες -29,97%. Μοναδικός τίτλος με κέρδη στις επιλογές μας είναι αυτός της ENTERSOFT με 5,65 με τις τράπεζες να έχουν και τις μεγαλύτερες απώλειες από -60 μέχρι -65%.

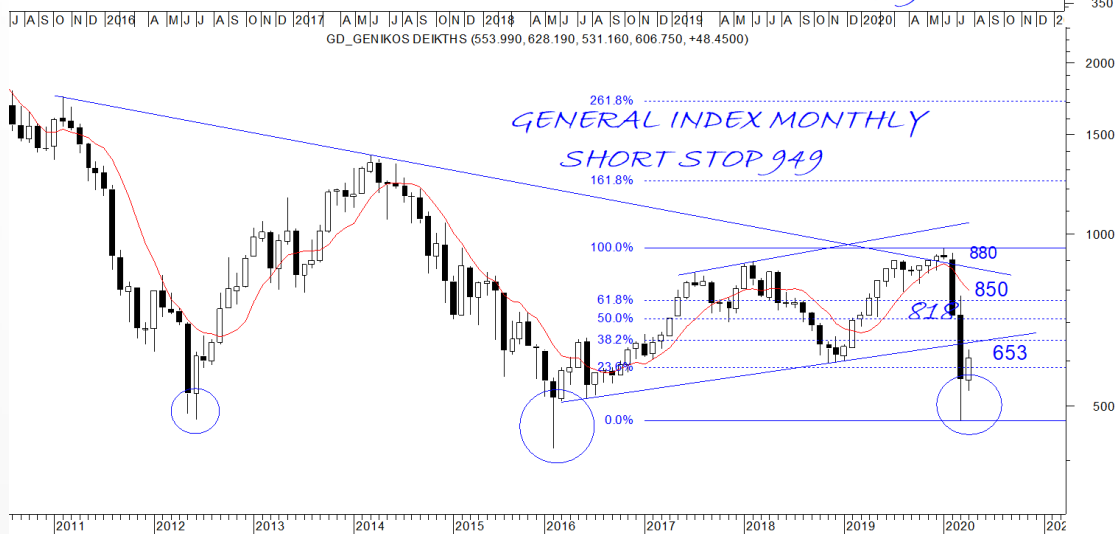
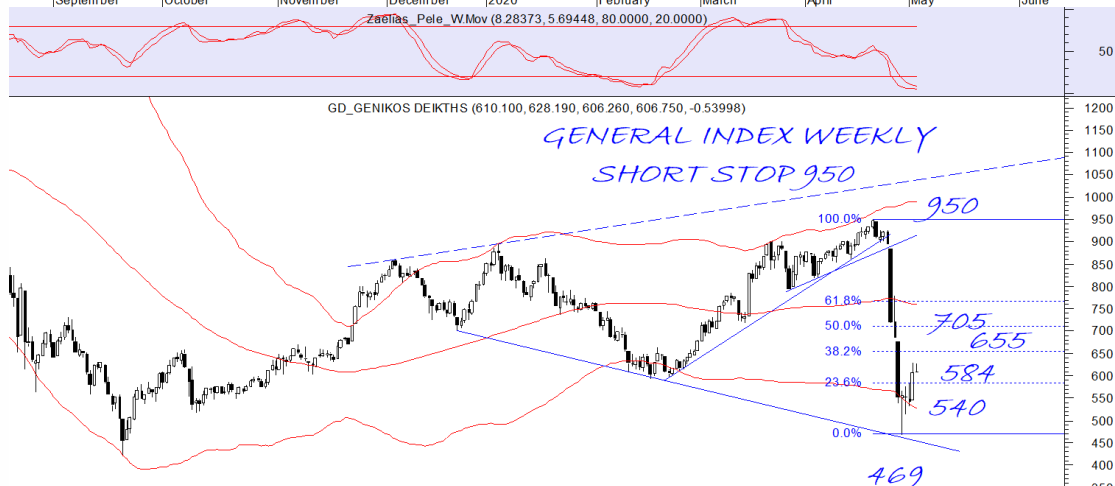


Με τον τραπεζικό να επηρεάζει σημαντικά τον ftse χάνοντας το 7% της αξίας του και πλησιάζοντας στην στήριξη του 335 επίπεδου που μπορεί να δώσει και πάλι αντίδραση στο πολύ σημαντικό 380 επίπεδο. Μία διάσπαση του 335 μπορεί και πάλι να φέρει τον τραπεζικό στο 300. Ο ftse έχει σημαντική στήριξη στο 1435 και αντίσταση το 1528. Διάσπαση ενός εκ των δύο μας δίνει συνέχιση.

FTASE 25

Large Cap





Η ζώνη του 575-586 έχει σημαντική στήριξη που μόνο κατοχύρωση μπορεί να μας δώσει κίνηση στο 550. Το 630 κοντινή αντίσταση που διάσπαση θα μας δώσει τον στόχο του 655.

ΓΔ

EUR/USD _spotDaily chart
& Comments



Το 10788 είναι κοντινή στήριξη που διάσπαση μπορεί να μας δώσει και πάλι το 10660. Το 10910 κοντινή αντίσταση που διάσπαση θα μας φέρει στο κύριο 10990

EUR/USD_spot

Daily position
shortstop 11146



Ο s&p έχει μπει στην πολύ σημαντική ζώνη αντιστάσεων στο 2880-2900. Στήριξη το **2755** επίπεδο που είναι πλέον και ημερήσιο stop. Λόγω του τρόπου αντίδρασης εντολές stop loss είναι επιβεβλημένες.

S&P 500_spot

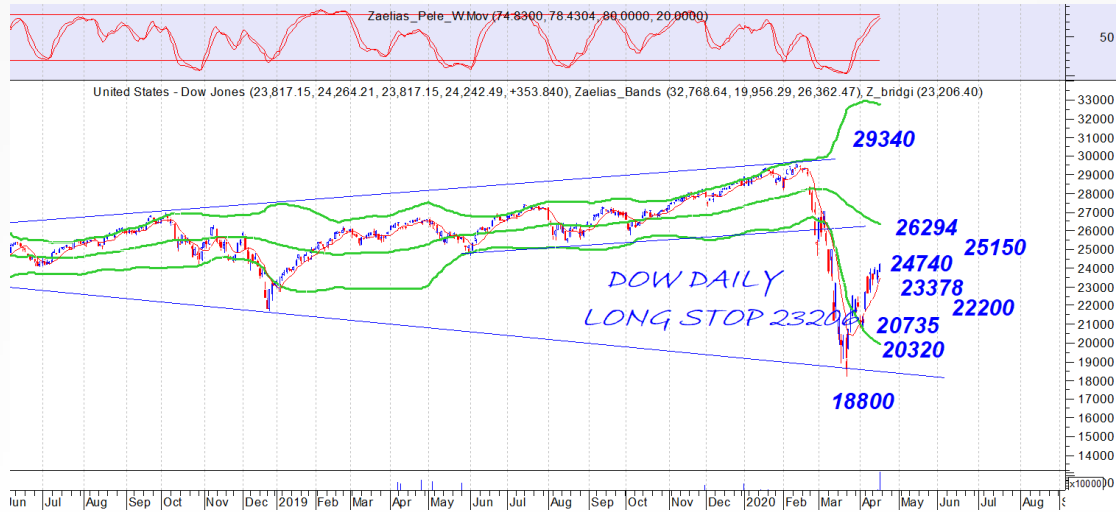
Daily position
longstop2755



Πλέον το ημερήσιο stop μας ανεβαίνει στο **10168** που είναι και κύρια στήριξη με κοντινή το 10386. Το 11030 είναι επόμενο επίπεδο αντίστασης

DAX_spot

Daily position
long stop10168



Το στοπ ανεβαίνει στο 23206 σε κλείσιμο με αναγκαία την τοποθέτηση στοπ ή on stop εντολών. Το 24740 κοντινή αντίσταση που διάσπαση μπορεί να μας φέρει στο 25150

Dow Jones_spot
 DAILY position
LONG stop23206



Για δεύτερη φορά οι τιμές πάνω από το 1700 δίνουν διόρθωση. Το 1712 κοντινή και το 1747 επόμενη αντίσταση στην παρούσα. Το 1690 κοντινή στήριξη που διάσπαση μπορεί και πάλι να μας φέρει στο 1633 επίπεδο.

GOLD_spot

Daily position

LONG stop1565



Το παρόν δεν αποτελεί σύσταση επενδυτικής στρατηγικής αναφορικά με χρηματοπιστωτικά μέσα ή εκδότες χρηματοπιστωτικών μέσων και δεν περιέχει την οποιαδήποτε γνώμη σχετικά με την παρούσα ή μελλοντική αξία χρηματοπιστωτικών μέσων. Πρόκειται για ένα έγγραφο που έχει συνταχθεί από την FASTFINANCE Α.Ε.Π.Ε.Υ. με σκοπό την παροχή γενικής ενημέρωσης στους πελάτες της σχετικά με την τρέχουσα κατάσταση των χρηματαγορών. Το παρόν έγγραφο διανέμεται δωρεάν και τα πνευματικά του δικαιώματα ανήκουν εξ ολοκλήρου στην FASTFINANCE Α.Ε.Π.Ε.Υ.

Οι πληροφορίες και οι απόψεις στο συγκεκριμένο έγγραφο είναι για ενημέρωση του αναγνώστη και μόνο. Η FASTFINANCE Α.Ε.Π.Ε.Υ. δεν παρέχει καμία εγγύηση σχετικά με την ακρίβεια και την πληρότητα των πληροφοριών και των εκτιμήσεων σε αυτό το έγγραφο. Οι πληροφορίες προέρχονται από πηγές που θεωρούνται αντικειμενικά αξιόπιστες, χωρίς η FASTFINANCE Α.Ε.Π.Ε.Υ. να έχει επιβεβαιώσει την εγκυρότητα των πληροφοριών και των πηγών αυτών. Στο παρόν έγγραφο υπάρχουν πληροφορίες και εκτιμήσεις οι οποίες ενδεχομένως να αναθεωρηθούν σημαντικά μετά την κυκλοφορία του συγκεκριμένου εγγράφου είτε λόγω αναθεώρησης των οικονομικών μεγεθών από τις αρμόδιες αρχές, είτε επειδή οι εκτιμήσεις αναθεωρούνται με βάση νέες εξελίξεις και τάσεις στις οικονομίες και τις αγορές.

Στο παρόν έγγραφο ενδεχομένως να γίνεται αναφορά σε συγκεκριμένα χρηματοοικονομικά στοιχεία τα οποία μπορεί να μην είναι συμβατά με τον επενδυτικό ορίζοντα και το προφίλ συγκεκριμένων επενδυτών. Η επένδυση σε ορισμένα χρηματοοικονομικά στοιχεία μπορεί να ενέχει σημαντικούς κινδύνους και κόστος ευκαιρίας.

Οι αναγνώστες του συγκεκριμένου εγγράφου είναι αποκλειστικά υπεύθυνοι στο να επιβεβαιώνουν την εγκυρότητα των παρεχομένων πληροφοριών καθώς επίσης και να ενημερώνονται για τυχόν αναθεωρήσεις οικονομικών μεγεθών και εκτιμήσεων που λαμβάνουν χώρα.

Με τη χρήση του συγκεκριμένου εγγράφου συμφωνείτε ότι η FASTFINANCE Α.Ε.Π.Ε.Υ. δεν έχει καμία ευθύνη σχετικά με ζημιές και κόστη ευκαιρίας που απορρέουν είτε άμεσα είτε έμμεσα από την αξιοποίηση του παρόντος ενημερωτικού υλικού.